



## LA LONGÉVITÉ PAIE



**LA PRATIQUE FAIT PREUVE**

Parade 207 (VG 86) (p. Potency Red)  
Participante au groupe fille RMV Hardenberg 2025  
Prop.: Mts. A.J.M. Lenferink Almelo (Pays-Bas)

LA FORCE DE LA LONGÉVITÉ DANS LA PRATIQUE :

# POURQUOI LES VACHES DURABLES GAGNENT TOUJOURS



« Chez K.I. Samen, tout est axé sur la pratique. L'âge avancé des vaches n'est jamais le fruit du hasard. Cela commence par la génétique, mais se concrétise surtout grâce à une gestion centrée sur la santé, la croissance et la fonctionnalité.

Dans les exploitations qui sélectionnent activement la longévité, on observe un troupeau homogène : des vaches équilibrées, avec des membres solides et des sabots sains. Pas d'extrêmes, mais des animaux qui produisent sans problème, année après année. La maturité tardive joue ici un rôle clé. Les vaches qui disposent du temps nécessaire pour se développer deviennent souvent les plus durables de l'étable.

La longévité est aussi immédiatement rentable : moins de réformes signifie des coûts d'élevage réduits et plus d'espace pour les vaches laitières. De plus, la production

maximale est souvent atteinte après la quatrième lactation, le moment où les vaches durables font vraiment la différence.

La longévité exige donc des choix conscients : des taureaux équilibrés, des accouplements adaptés et un élevage des génisses sans compromis. Ceux qui maîtrisent cette combinaison construisent un troupeau performant et durable.

Nous sommes fiers de chaque vache qui atteint les 100 000 kg de lait ou le cap des 10 000 kg de matières grasses et de protéines. Pas parce que nous le disons, mais parce qu'elle le prouve dans la pratique, jour après jour. Et c'est exactement ce que représente K.I. Samen. »

*Photo : Les vaches durables font la différence : Fientje 730 (à gauche) et Hilda 23 (à droite) (p. Juno). Elles ont toutes deux produit plus de 10 000 kg de matières grasses et de protéines. Propriétaires : Mts. Peeters, Kessel (NL)*



RENÉ KLEIN WASSINK (À GAUCHE) ET PIERRE LITJENS (À DROITE) :  
« LA VACHE LA MOINS CHÈRE EST CELLE QUI RESTE ! »

## LA LONGÉVITÉ EST RENTABLE, MAIS COMMENT LA PROLONGER RÉELLEMENT ?

La valeur ajoutée d'une longue durée de vie est incontestable. La génétique joue un rôle majeur à cet égard. Sans les bonnes prédispositions génétiques, il est pratiquement impossible d'atteindre cinq lactations. Mais ce n'est pas le seul facteur déterminant : une bonne gestion, axée sur la santé, l'alimentation et l'élevage des bovins jeunes, est tout aussi essentielle pour permettre aux vaches de vieillir durablement.

### Opter consciemment pour la longévité

René Klein Wassink, conseiller en élevage, travaille depuis plus de trente ans chez K.I. Samen aux Pays-Bas et visite de nombreuses exploitations laitières qui mettent la longévité au premier plan. René explique : « Dans les exploitations où l'élevage est axé sur la longévité, on observe souvent un troupeau remarquablement homogène : des vaches équilibrées, avec des membres solides et des sabots sains. Ces éleveurs privilégient la fonctionnalité et la durabilité plutôt que de se concentrer uniquement sur les taureaux aux meilleures valeurs génétiques. Ils utilisent généralement le système Triple-A pour orienter leur élevage et choisissent délibérément des vaches à longue durée de vie, capables de performer année après année sans problème. »

### Longévité et rentabilité

Pierre Litjens souligne que la longévité des vaches laitières se traduit par un avantage financier. Conseiller en reproduction chez K.I. Samen depuis plus de dix ans, il couvre plusieurs États fédérés en Allemagne et en Autriche et est également directeur commercial au Canada. « À mesure que les vaches vieillissent, il faut moins de bovins jeunes pour les remplacer », explique-t-il. « Cela réduit les coûts d'élevage et permet aux éleveurs de traire davantage de vaches. Les vaches à maturité tardive atteignent généralement leur production maximale après la quatrième lactation, c'est précisément là que la longévité fait la différence. »

## 361052 | CONQUEROR P Année de contrôle laitier août 2024 à juillet 2025

Lact.	Nombre de filles	kg de lait	% de matière grasse	% de protéines	kg de matière grasse	kg de protéines
1.	256	7.514	4,42	3,58	332	269
2.	121	8.977	4,40	3,61	395	324
3.	75	9.609	4,35	3,56	418	342
4.	55	9.610	4,97	3,55	430	441
5.	25	9.977	4,39	3,52	438	351

Le fait que la production maximale survienne souvent après la quatrième lactation se reflète dans la liste des 305 jours effectivement réalisés par les filles de Conqueror P.

### Importance de l'élevage

« On ne constitue pas un troupeau âgé du jour au lendemain », souligne Pierre. « Pour prolonger la durée de vie des vaches, il faut commencer dès la naissance. Les neuf premiers mois sont cruciaux : tout ce qui est manqué à ce stade ne peut être rattrapé. Le veau doit se développer correctement, avec une alimentation et une santé optimales. Dès la naissance, le colostrum est essentiel pour renforcer ses défenses immunitaires, et l'hygiène dans la salle de vêlage ainsi que dans les cases individuelles est primordiale. »

### Inséminer au bon moment

« Il est préférable d'inséminer une génisse entre 13 et 15 mois », explique Pierre. « Elle devrait vêler pour la première fois au plus tard à 2 ans. Une insémination tardive entraîne souvent un excès de poids, ce qui retarde la gestation et réduit le rendement. »

### Éviter la précocité

René ajoute : « Pour prolonger la durée de vie, il faut respecter la maturité tardive. Il convient d'éviter la précocité en production. Laissez une génisse se développer tranquillement jusqu'à l'âge adulte. Une génisse peut sembler « trop petite » ou « trop grande » au début, mais elle doit atteindre sa pleine maturité plus tard. Les génisses bien développées et équilibrées, avec 86 points ou plus, s'améliorent rarement à un âge avancé, contrairement à celles qui se développent progressivement. Ces dernières commencent souvent avec 82 ou 83 points et peuvent atteindre 86 ou 87 points à quatre ou cinq ans. »

### VDR Sandra 2 (EX 92) (mère de Slash)



1r vêlage



3e vêlage



5e vêlage



6e vêlage

Laissez une génisse se développer tranquillement jusqu'à l'âge adulte.

### Éviter les taureaux extrêmes

La maturité tardive de la vache, mais aussi celle du taureau, est cruciale. « Avec des taureaux éprouvés affichant des scores élevés en matière de maturité tardive et de longévité, il est facile d'élever des vaches qui restent longtemps en production », explique René. « Évitez les taureaux extrêmes. Choisissez des taureaux dont la taille, la position de la croupe et la fertilité se situent entre 95 et 105. C'est le cas de nos taureaux Drouner Potency Red P, Poppe Kayne et VDR Slash. En revanche, évitez les taureaux dont la taille dépasse 115 ou dont la position de la croupe est inférieure à 90. »

### Les bonnes combinaisons d'accouplement

Pourquoi n'est-il parfois pas possible de prolonger la durée de vie ? « Utiliser le même code aAa génération après génération ne favorise pas la longévité », affirme René avec conviction. « Cela peut être dû à la génétique, mais si l'accouplement n'est pas approprié, les résultats ne se concrétiseront pas. Il ne faut donc pas se baser uniquement sur le même code aAa, ni sur le NVI. Les bonnes combinaisons d'accouplement sont essentielles. Dans un pedigree équilibré, toutes les valeurs apparaissent dans les deux premières générations. Le taureau doit non seulement appartenir à la bonne lignée paternelle, mais aussi présenter une séquence de codes aAa appropriée. »

**« Sur le papier, c'est possible, mais dans la pratique, cela ne se concrétise pas. »**

### Des familles de vaches éprouvées aux performances durables

K.I. Samen aide les éleveurs à effectuer les bons choix génétiques afin d'élever des vaches équilibrées et sans problème. Les taureaux proviennent de familles de vaches éprouvées, bénéficiant d'une solide ascendance et de performances durables. Un exemple est VDR Styles (Ginstream × Martin × Bandaris × Malki × Minos), issu de la famille de vaches Sandra. Pierre ajoute : « Valor Tobor (Topgear × Commander × Beacon) provient également d'une famille de vaches solides. Il a été élevé dans une exploitation utilisant le système Triple-A depuis de nombreuses années. Tobor se

**Si vous souhaitez prolonger la durée de vie, il faut tenir compte de la maturité tardive. Grashoek Mareno obtient un score de 108 pour la maturité tardive.**



1 an et 4 mois



5 ans et 3 mois



5 ans et 3 mois

distingue par un indice de longévité de 529 et une santé des sabots de 109. »

### Des sabots sains, des vaches en bonne santé

« Les problèmes de sabots sont souvent cités comme l'un des principaux obstacles à une longue longévité », poursuit Pierre. « Ils constituent une cause fréquente de retrait prématuré des vaches. C'est pourquoi il est essentiel de prêter une attention particulière à la santé des sabots. Utilisez des taureaux présentant de bons indices de santé des sabots, tels que Valor Tobor (109) ou VDR Slash (107). Par ailleurs, un entretien

régulier des sabots reste indispensable : un parage effectué à temps, des bains de pieds réguliers et une litière propre contribuent à maintenir des sabots sains. »

### Bon sentiment, bonne réputation

« Une longévité accrue n'apporte pas seulement des avantages financiers », conclut Pierre. « Pour de nombreux éleveurs, il est gratifiant de voir des vaches âgées et vigoureuses dans leur étable. Leur présence témoigne que la bonne gestion et les soins sont étroitement liés au bien-être animal et à l'image positive du secteur. »

### RENÉ KLEIN WASSINK AVEC SELESTINE 4 (P. WISHLIST)\*



1<sup>re</sup> lactation : âge 2.00 | 9 797 kg de lait | 4,83 % de matière grasse | 3,92 % de protéines | LW 116+

### Résumé

- La longévité est rentable : coûts d'élevage réduits, production accrue et meilleur bien-être animal.
- La génétique constitue la base, la gestion en est la clé : alimentation, santé et élevage déterminent le succès.
- Un bon départ est crucial : dès la naissance, il faut veiller à la croissance, à l'alimentation et à une première insémination opportune.
- Évitez la précocité pour la production : laissez la génisse se développer sereinement jusqu'à l'âge adulte.
- Élevez en privilégiant la fonctionnalité : réalisez des accouplements durables à l'aide d'un outil tel que le système Triple-A.
- Évitez les extrêmes : sélectionnez des vaches à maturité tardive et des taureaux aux scores équilibrés (95-105) pour la taille, la fertilité et la position de la croupe.
- Des sabots sains prolongent la longévité : choisissez des taureaux avec une bonne santé des sabots et assurez un entretien et une hygiène irréprochables.

\*Explication de la photo : la lignée Wishlist **aAa 423** x Slash **aAa 153** x Eragon **aAa 216** constitue une bonne combinaison, adaptée à un élevage axé sur la longévité. Selestine 4 est actuellement gestante de Styles **aAa 153**.

DISPONIBLE À PARTIR DE NOVEMBRE 2025



## 361369 | Poppe SURANO

Saul Hudson x Kensington x Lighter | aAa 135 | 

Surano est un mélange parfait de sa mère et de son père, avec type laitier, caractères ronds, un bassin Large et de très bons membres. Du côté maternel, on trouve une incroyable envie de produire et une forte persistance, tandis que le côté paternel se distingue par des teneurs élevées, une excellente morphologie, une bonne santé et de la tardivité. La mère Xemmi, une vache en troisième lactation, a déjà produit presque 70 000 kg de lait avec en moyenne 46 kg par jour de production.

DISPONIBLE À PARTIR DE NOVEMBRE 2025



## 361368 | Mariahoeve BE TRUE RED

Bitcoin x Malando x Youri | aAa 234 | 

Be True Red est issu de la famille Trees, élevée selon les principes de durabilité du système aAa et caractérisée par de fortes performances de lactation ainsi que des teneurs remarquables en matières grasses et protéines. Sa mère, Trees 151 (p. Malando) (VG 89), a produit plus de 60 000 kg de lait avec 5,38 % de matière grasse et 3,68 % de protéines. Son excellente grand-mère, Trees 142, en a produit 111 000 kg et a obtenu le statut Sterkoe-1, tandis que sa fille Trees 108, près de 80 000 kg.

DISPONIBLE À PARTIR DE JANVIER 2026



## 361375 | VDR STRAVINSKY

Flagstone x Bandares x Malki | aAa 315246 | 

VDR Stravinsky est un taureau joliment équilibré avec de très bons membres, qui associe la transmission riche en teneurs de Flagstone à la famille durable Sandra. Cette lignée paternelle a déjà donné des taureaux comme Slash, Jacuzzi et Reloader. La grand-mère de Stravinsky, Sandra 2 (EX 92) (père Malki), et ses filles, dont sa mère Sandra 5 (EX 90), sont connues pour leurs valeurs de lactation exceptionnellement élevées et sont des vaches solides, sans problèmes, avec une forte longévité.

DISPONIBLE À PARTIR DE NOVEMBRE 2025



## 361374 | MANTANA RED PP

Mo Red PP x Sandro P x Solitaire P | aAa 243 | 

Mantana Red PP est issu de la célèbre famille Caudomer Lol. Sa mère Luisa est une vache jeune et bien équilibrée, avec des teneurs élevées, surtout en protéines. La lignée se distingue par la longévité : les quatre générations avant Mantana PP sont encore en production. Le taureau combine l'absence de cornes avec beaucoup de lait, une bonne fertilité, un faible taux cellulaire et une vitesse de traite idéale. Mantana Red PP apporte bonne fertilité, beaucoup de lait et une vitesse de traite idéale.

## DEUX TAUREAUX AVEC UN MESSAGE CLAIR : UNE DURÉE DE VIE QUI EN VAUT LA PEINE

Dans chaque édition de Résumé, K.I. Samen met en avant un taureau éprouvé correspondant au thème. La durée de vie reste un sujet en constante évolution, c'est pourquoi cette fois-ci nous mettons à l'honneur non pas un, mais deux taureaux. Bonhill Rambam rf et Big Macht sont de types différents, mais partagent une caractéristique importante : une durée de vie remarquablement longue.

### 361239 | Bonhill Rambam rf

Rubels-Red x Supershot x Maik | aAa 342516 | 

#### Lait, santé et espace

Rambam rf est un taureau laitier pur-sang. Avec un index laitier de plus de 1 650 kg et 100 kg de matières grasses et protéines, il peut sans aucun doute être qualifié de champion de la production. Pourtant, ses filles montrent qu'il offre bien plus. En effet, elles combinent un nombre de cellules positif, une bonne fertilité des filles (103), une maturité tardive et une persistance. Ensemble, ces caractéristiques constituent une base solide pour la longévité (552).

Les filles de Rambam possèdent un avant-main large (105), beaucoup de capacité (106) et une bonne courbure des côtes (107), offrant ainsi un volume supplémentaire pour le cœur et les poumons. Cette largeur et cet espace se remarquent de la tête à la croupe. Avec une largeur de croupe de 107, elles disposent de suffisamment d'espace pour des mamelles saines et productives. De plus, Rambam rf rompt avec la tendance à l'allongement des pattes : ses filles présentent au contraire une angulation légèrement plus marquée (107), un trait très apprécié chez de nombreuses vaches.

### 361221 | Big Macht

Malki x Brawler x Gibor | aAa 516342 | 

#### Issu d'une véritable famille de vaches dépassant les 100 tonnes de lait

Le taureau de génisses Big Macht provient d'une famille de vaches performantes : les Broeks Elsie, connues notamment pour Snowman, un taureau laitier pur et frère germain de l'arrière-grand-mère de Macht. La lignée paternelle est également impressionnante, comprenant Malki, Brawler, Gibor et Oman, tous des taureaux qui ont prouvé leur capacité à produire des vaches dépassant les 100 tonnes de lait. La base de sa longue durée de vie (740) est donc solide et bien établie.

Macht donne des filles plus petites, légèrement arrondies, avec une largeur et un espace corporels suffisants, qui produisent facilement (score de condition 102). Il apporte également une angulation supplémentaire des pattes, qui sont en outre très bien utilisées. Son point fort absolu est la santé des onglons : avec un score de 112, il figure parmi les six taureaux les plus performants pour ce caractère. Il obtient également un score de 106 pour la santé des mamelles, ainsi qu'un score positif pour la maturité tardive et la persistance. Toutes ces caractéristiques secondaires renforcent encore sa valeur en termes de longévité.

Prop.: Exploitation d'élevage et laitière K.I. Samen B.V., Grashoek (NL)



Grashoek Silvia 110 (p. Rambam rf)

Prop.: Mts. Knoef-Hendriksen, Geesteren (NL)



Big Rinie 205 (p. Macht)

## COMMENT LA DURÉE DE VIE ET LA RACE BLANC-BLEU BELGE ASSURENT UN RENDEMENT MAXIMAL

En misant sur des vaches saines, durables et résistantes, les éleveurs laitiers peuvent réduire considérablement leur taux de renouvellement. Un taux de renouvellement plus faible permet d'inséminer davantage de vaches avec des taureaux Blanc-Bleu Belges. Le rendement par veau augmente ainsi sans nuire à la production, à la santé ou aux objectifs d'élevage. Cette combinaison efficace constitue la base d'un élevage durable et d'un développement d'exploitation tourné vers l'avenir.

### La durée de vie comme facteur de profit

Une longue durée de vie est un facteur clé de rentabilité dans l'élevage laitier moderne. Les vaches qui produisent sans problème sur plusieurs lactations offrent non seulement un rendement à vie supérieur, mais permettent également de réduire de manière significative les coûts d'élevage. Alors que de nombreuses exploitations remplacent chaque année 30 à 35 % de leur troupeau, celles qui obtiennent de bons résultats en matière de longévité peuvent ramener ce chiffre à 25 % voire moins. Cette différence se traduit directement par une diminution des coûts liés aux jeunes bovins, une utilisation plus efficace de l'espace dans les étables, une charge de travail allégée, une meilleure valorisation des rations alimentaires et une réduction des émissions de phosphates. Chaque lactation supplémentaire durant laquelle une vache produit sans problème contribue donc à réduire les coûts fixes par litre de lait. Les économies exactes varient en fonction de la situation spécifique de chaque élevage (ration alimentaire, type de logement, âge au vêlage, coûts du jeune bétail), mais le principe reste le même.

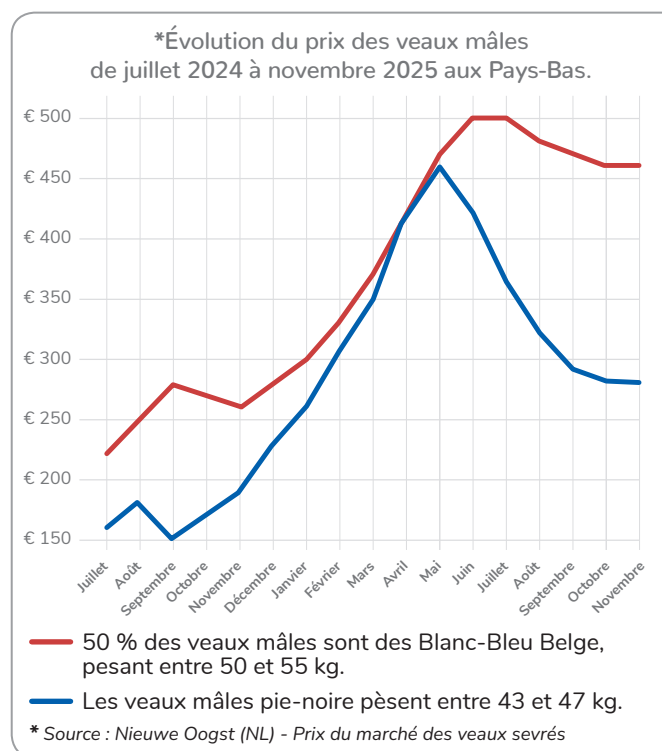


LA RACE BLANC-BLEU BELGE EST LA RACE À VIANDE LA PLUS UTILISÉE DANS LA STRATÉGIE « BEEF-ON-DAIRY » AUX PAYS-BAS.

### La race idéale pour un rendement maximal en veaux

Depuis plusieurs années, la race Blanc-Bleu Belge est la plus prisée pour la stratégie « beef-on-dairy » aux Pays-Bas. En novembre 2025, un veau croisé Blanc-Bleu Belge se vendait en moyenne entre € 450 et 500, tandis qu'un veau Holstein atteignait généralement € 250 à 300. Pour une exploitation de 100 vaches laitières, cela représente rapidement un revenu supplémentaire de € 6 000 à 9 000 par an.

**« Chaque lactation supplémentaire au cours de laquelle une vache produit sans problème permet de réduire les coûts fixes par litre de lait. »**



### Efficace et éprouvé avec succès en Belgique

K.I. Samen a beaucoup investi ces dernières années pour proposer une offre fiable et orientée rendement en Blanc-Bleu Belge. Des taureaux populaires comme Brutus (136), Moos rf (136) et Beer (134) de Graashook combinent des vêlages faciles avec une excellente musculature et une haute valeur commerciale de leur descendance. Leurs points forts : donc peu ou pas de complications et un démarrage plus rapide de la lactation suivante.



NOS TAUREAUX BBB ALLIENT FACILITÉ DE VÊLAGE ET MUSCULATURE EXCEPTIONNELLE.

### Moins de vêlages difficiles

Ces taureaux permettent de réduire jusqu'à 80 % le nombre de vêlages difficiles par rapport aux taureaux avec une valeur d'élevage de 100 pour la facilité de mise bas. Cela se traduit par moins de mortalité chez les veaux, des frais vétérinaires réduits et une charge de travail moindre. Un taureau comme Brutus réduit ainsi de plus de 3 % le nombre de vêlages difficiles. Une gestation plus courte augmente également le nombre de vêlages

Pourcentage de vêlages difficiles chez les bovins Blanc-Bleu Belge - top 3 K.I. Samen, décembre 2025.

Taureau	Facilité de vêlage	% de vêlages difficiles	Durée de gestation
<b>BRUTUS</b>	136	2,9%	88
<b>MOOS rf</b>	136	2,9%	94
<b>BEER</b>	134	3,5%	89
	100	14,3%	

possibles par an et améliore la productivité et le bien-être animal. Les vaches sont moins stressées, les veaux plus vigoureux, et le résultat global de l'exploitation s'en trouve optimisé.

### Le sperme sexé mâle : sécurité et revenus supplémentaires

Les croisements avec la race Blanc-Bleu Belge deviennent encore plus intéressants avec le sperme sexé mâle, car la probabilité d'obtenir un veau mâle atteint 90 %. K.I. Samen propose du sperme sexé mâle et femelle provenant de plusieurs taureaux BBB, permettant aux éleveurs laitiers de s'adapter à leurs objectifs de production.

### La puissance de la combinaison : DURÉE DE VIE x BBB = PROFIT

En misant sur la durée de vie et les croisements avec le Blanc-Bleu Belge, les éleveurs laitiers constituent un troupeau stable, durable et rentable. Moins de jeunes bovins, des coûts réduits et un rendement accru par veau constituent un socle solide. Le message est clair : ceux qui misent sur la durée de vie misent automatiquement sur la rentabilité.

## VOTRE EXPLOITATION EST-ELLE ÉQUILBRÉE ?

Avec l'approche « Exploitation en équilibre », nous évaluons le rendement global au niveau de l'exploitation. Une vache en équilibre vit plus longtemps, produit davantage de lactations et doit être remplacée moins fréquemment. Résultat : des coûts d'élevage réduits et davantage de possibilités de croisement Blanc-Bleu Belge. Vous augmentez ainsi votre rendement en veaux et construisez une exploitation plus saine, durable et pérenne. K.I. Samen conseille volontiers les taureaux les mieux adaptés en fonction de votre troupeau et de vos objectifs.



### EXPLOITATION EN ÉQUILIBRE



VACHE ÉQUILBRÉE : PLUS DE LACTATIONS



MOINS DE REMPLACEMENTS : COÛTS D'ÉLEVAGE RÉDUITS



CROISEMENTS UTILISÉS EN BELGIQUE : RENDEMENT DES VEAUX ACCRU



TAUREAUX				INDEX PRODUCTION														INDEX MORPHOLOGIE					
code centre	taureau	facilité de vêlage	pedigree	IEP	aAa	Beta caseïne	Kappa caseïne	Tarif	Tarif Sexée	% cd	kg lait	% TB	% TA	kg MG	kg MA	INET	NVI	TIP	% cd	frame / charpente	pis	membres	total type
<b>INDEX HOLSTEIN (BASE PIE-NOIRE)</b>																							
365018	ERWIN rc	Fast Lane	x Launch PP-RED (PP)	B	435216	A2/A2	AB	25,-	45,- <sup>s</sup>	85	1381	0,31	0,19	93	69	576	286	<b>263</b>	90	105	103	111	109
361096	SLASH	vf Balu	x Malki	B	153642	A2/A2	BB	25,-	45,- <sup>s</sup>	99	463	0,04	0,19	24	35	223	156	<b>232</b>	99	101	98	102	101
783761	HELIUM	Topstone	x Blowtorch	C	243	A2/A2	BB	35,-	55,- <sup>s</sup>	83	989	0,16	0,17	59	53	405	232	<b>228</b>	82	104	103	102	105
782666	PIKACHU	vf Charl	x Gymnast	C	243	A2/A2	AA	25,-	48,- <sup>s</sup>	89	1332	0,19	-0,02	78	45	428	194	<b>218</b>	95	100	106	97	102
783161	LAOLA	Lavonte	x Medley	D	243	A2/A2	BB	22,-	45,- <sup>s</sup>	87	-116	0,71	0,18	62	13	242	209	<b>200</b>	88	104	103	100	103
785140	FOKUS	vf Foreman	x Gigabyte	C	342516	A1/A2	AA	15,-		84	903	0,31	0,04	71	36	368	230	<b>198</b>	89	103	110	101	107
783399	EQ-T	Renegade	x Frazzled	O	516	A1/A2	AB	25,-	42,- <sup>s</sup>	92	1428	0,1	-0,03	72	47	418	201	<b>198</b>	95	103	108	98	105
361191	BANNER	vf Bahrain	x Background	C	243165	A2/A2	AB	20,-		90	-42	0,63	0,38	58	35	325	151	<b>192</b>	77	97	103	97	99
361189	CONAN	Casino	x Boss	B	435216	A2/A2	BB	18,-		91	615	0,02	0,20	29	42	268	154	<b>186</b>	61	102	98	98	99
361239	RAMBAM rf	Rubels-Red	x Supershot	D	342516	A1/A2	AB	18,-		89	1650	-0,16	-0,10	53	47	361	166	<b>184</b>	76	105	101	99	102
361242	ABRAXAS RED P	Abundant rf (Pp)	x Born rf (Pp)	A	513426	A1/A2	AB	25,-	45,- <sup>s</sup>	90	1109	0,09	-0,11	57	27	287	126	<b>177</b>	93	103	106	111	111
361325	PAW PATROL	Parfect	x Jetset	C	423	A2/A2	AB	18,-	42,- <sup>s</sup>	86	1221	0,04	0,10	57	54	403	177	<b>177</b>	90	104	107	104	108
361221	MACHT	vf Malki	x Brawler	A	516342	A1/A1	AB	18,-		95	636	0,23	-0,10	51	12	205	173	<b>169</b>	95	99	94	101	97
361218	BORG	vf Lunar	x Empire	C	423615	A1/A2	BB	18,-		95	-123	0,51	0,10	43	5	151	178	<b>168</b>	95	101	105	96	101
786504	SUMERIAN	Atrium rf	x Brook	D	423	A1/A2	BE	22,-	45,- <sup>s</sup>	74	162	0,63	0,04	68	10	247	121	<b>154</b>	86	102	105	101	104
361246	WISHLIST	Wirdum	x Adorable	C	423561	A2/A2	AB	18,-		91	148	0,25	0,08	31	13	149	131	<b>128</b>	91	102	104	103	105
783904	PRADA	Taos	x Granite		561432	A2/A2	BB	24,-	46,- <sup>s</sup>	84	247	0,31	0,08	41	17	196	118	<b>128</b>	89	100	108	99	104
361170	TOBOR	Topgear	x Commander	A	156342	A1/A2	BB	25,-	45,- <sup>s</sup>	97	879	-0,22	-0,12	15	18	122	129	<b>102</b>	94	101	102	104	104
361244	VULCAN	vf Vitesse	x Malki	C	153	A1/A2	AA	18,-		89	-290	0,26	0,16	12	5	58	77	<b>102</b>	83	100	98	104	101
361255	STRADLIN	vf Slash	x G-Force	B	354162	A1/A2	BB	16,-		87	493	0,01	0,16	22	33	208	53	<b>90</b>	76	100	100	99	100
361174	FLORUS	Slash	x Octoberfest	D	156342	A2/A2	BB	20,-		98	177	0,12	0,00	19	6	83	106	<b>88</b>	95	102	98	99	99
361219	MAGICIAN rf	vf Magister	x Supershot	A	516423	A2/A2	BB	22,-	45,- <sup>s</sup>	94	895	-0,34	-0,16	3	15	74	37	<b>87</b>	90	101	101	100	101

<b>INDEX RED HOLSTEIN (BASE PIE-ROUGE)</b>																							
783749	RAMMSTEIN RED	vf Jayvano	x Jacuzzi-Red	C	243165	A1/A2	AE	28,-	45,- <sup>s</sup>	92	2659	-0,17	0,02	99	98	718	369	<b>317</b>	96	94	106	109	106
784972	ANTHEUM RED	vf Endless rf	x Solitarie Red (Pp)	C	243165	A1/A2	BE	22,-	34,- <sup>s</sup>	86	1659	0,07	0,04	82	64	521	217	<b>233</b>	90	101	105	104	105
361190	CELEBRATION	vf Japan rf	x Wisent rf	C	432561	A2/A2	AB	20,-	45,- <sup>s</sup>	93	1031	-0,11	0,09	35	46	303	193	<b>220</b>	87	99	103	99	101
782891	AUGUSTUS P-RED	vf Solitaire (Pp)	x Silky Red	C	243156	A1/A2	BB	28,-	52,- <sup>s</sup>	94	1401	-0,16	0,01	46	52	362	241	<b>219</b>	96	99	111	105	109
361254	RUDOLF RED	vf Rubels-Red	x Bart	C	243	A2/A2	BB	20,-		84	1418	-0,12	-0,02	51	49	364	229	<b>198</b>	78	105	108	100	106
781489	ANDY-RED	vf Anreli	x Rocky	B	513642	A2/A2	AB	25,-	55,- <sup>s</sup>	99	640	0,28	0,02	55	25	273	169	<b>195</b>	99	104	101	106	106
783404	ROBIN RED	Rubels-Red	x Salvatore rf	C	342156	A1/A1	BB	25,-	45,- <sup>s</sup>	90	1896	-0,18	-0,16	66	52	422	184	<b>191</b>	94	101	108	100	106
361242	ABRAXAS RED P	Abundant rf (Pp)	x Born rf (Pp)	A	513426	A1/A2	AB	25,-	45,- <sup>s</sup>	93	1651	-0,06	-0,20	68	39	372	162	<b>183</b>	95	103	108	112	112
782492	OKAIDI RED	vf Maroon-Red	x Dover (Pp)	B	351426	A1/A2	AB	22,-		94	818	0,07	-0,04	43	26	241	139	<b>154</b>	93	102	108	106	109
361249	POTENCY RED	Powernap	x Pat-Red	C	432516	A2/A2	BB	22,-	45,- <sup>s</sup>	90	1144	-0,19	-0,08	32	33	238	163	<b>147</b>	87	107	112	104	111
361052	CONQUEROR P	Creon (Pp) rf	x Redgold	A	513462	A1/A2	AB	25,-		98	391	-0,06	0,01	12	15	101	86	<b>127</b>	93	103	99	101	101
785040	EMERSON RED	Crisalis	x Progenesis Hawai	A	531	A1/A2	AB	20,-	45,- <sup>s</sup>	76	1428	-0,16	-0,06	48	46	342		<b>121</b>	83	98	109	98	104
361236	JORT RED	vf Jakarta Red	x Aikman rf	B	345216	A1/A2	BB	18,-		89	-252	0,28	0,07	13	-3	26	124	<b>116</b>	81	98	101	103	101
780396	ALADDIN-RED	vf Entitle rf	x Olympian rf	C	432516	A1/A2	BB	20,-	45,- <sup>s</sup>	94	135	0,12	-0,01	17	4	68	120	<b>116</b>	95	100	108	98	103

### FACILITÉ DE VÊLAGE

HF	RHF	HF	RHF
MAGICIAN rf	105	CELEBRATION	105
SLASH	103	MUSTHAVE RED	105
FOKUS	103	ANDY-RED (L <sup>R+</sup> )	104
BORG	103	ALADDIN-RED	104
VULCAN	102	ADRION RED	104
PIKACHU	101	RAMMSTEIN RED	103

### CELLULES

HF	RHF	HF	RHF
BORG	112	ANTHEUM RED	110
HELIUM	107	CELEBRATION	109
LAOLA	107	JORT RED	109
TOBOR	107	AUGUSTUS P-RED	109
FOKUS	105	ROBIN RED	108
CONAN	105	ADRION RED	106

### FERTILITÉ

HF	RHF	HF	RHF
HELIUM	107	JORT RED	104
FLORUS	106	RUDOLF RED	104
CONAN	105	MUSTHAVE RED	104
EQ-T	105	EMERSON RED	104
PIKACHU	105	POTENCY RED	104
LAOLA	104	ALADDIN-RED	103

CARACTÈRES SECONDAIRES																		CARACTÈRES FONCTIONNELS									
hauteur sacrum	prof. poitrine	capacité	caractère laitier	condition	inclinaison bassin	largeur bassin	assiette membres arr.	angle jarret	angle sabot	position sabot vs membre antérieur	locomotion	attache avant	position trayons av.	longueur trayons	profondeur	attache arrière	ligament	placement trayons arrière	facilité de vêlage	vitesse de traite	cellules*	fertilité	caractère	tardivité	persistance	santé des pieds	longévité (jrs)
101	105	107	109	96	99	104	113	108	92	111	113	99	104	101	98	108	104	105	100	99	103	99	103	101	109	110	328
98	101	101	105	100	93	104	102	106	96	104	103	96	95	103	96	101	105	104	103	93	102	104	83	101	100	107	220
106	103	104	107	99	97	103	103	101	103	0	101	104	102	101	102	102	104	106	100	98	107	107	100			101	438
103	97	101	101	99	95	106	98	97	100	0	98	103	97	97	102	107	101	97	101	105	96	105	96	98	104	108	268
102	103	101	101	102	96	102	102	97	100	98	101	103	95	101	106	100	101	99	99	95	107	104	101	101	106	105	630
103	100	101	106	97	97	110	103	97	101	97	101	106	99	100	108	111	100	98	103	97	105	100	100	97	104	104	350
106	106	101	103	102	99	105	99	98	104	102	98	109	100	104	107	107	101	103	97	100	101	105	102	98	111	95	217
102	98	98	102	96	92	100	99	99	101	97	97	102	106	98	104	102	97	98	101	101	101	104	97	99	101	99	148
98	100	101	104	100	99	96	100	97	100	99	99	97	102	106	96	101	99	99	99	98	105	105	98	100	105	100	309
102	105	106	107	98	96	107	99	107	98	101	100	101	107	101	99	103	102	105	96	99	102	103	100	105	104	99	552
102	108	110	106	102	96	109	113	99	99	117	111	107	104	93	108	102	104	103	92	106	105	96	107	102		103	358
105	107	105	105	103	94	114	104	98	103	102	104	107	104	99	106	106	106	108	97	100	100	97	104	99	102	103	446
95	102	102	98	102	98	97	99	106	94	100	104	95	93	106	95	96	97	99	101	94	104	96	96	104	105	112	740
102	106	101	97	108	102	95	97	92	106	107	99	107	104	99	105	101	103	101	103	88	112	102	103	107	108	105	748
101	98	102	104	97	103	96	101	98	99	0	102	103	103	98	104	104	103	101	100	102	104	103	100			100	114
101	98	99	102	99	98	101	105	104	99	100	103	103	96	99	106	102	102	98	97	100	103	104	104	100	102	100	232
102	103	97	99	106	96	106	99	99	104	97	99	110	99	100	112	103	102	100	98	103	102	104	104	103	105	99	269
101	101	102	105	98	93	98	103	95	104	108	106	101	104	109	103	104	99	102	99	91	107	96	102	103	107	109	529
95	104	99	97	104	102	100	103	103	96	104	105	98	102	99	97	99	104	105	102	97	100	100	97	106	101	110	194
103	99	99	103	101	95	102	99	101	103	98	99	102	100	101	99	100	96	98	101	94	99	97	91	100	100	0	82
103	100	104	104	94	94	101	103	106	95	101	100	97	98	104	99	99	105	103	97	97	105	106	88	101	106	98	340
99	100	96	101	102	109	103	98	99	106	101	100	102	103	95	99	101	104	105	105	103	96	104	104	96	98	95	154
104	91	108	108	86	96	105	108	100	100	94	109	100	101	101	102	110	102	99	103	100	105	101	96	103	111	107	490
103	100	108	108	94	94	101	106	104	98	100	104	103	105	103	103	105	104	102	101	96	110	94	97	104	107	103	269
101	95	110	110	91	100	98	99	100	98	99	100	101	106	105	97	107	105	106	105	93	109	101	100	107	107	101	413
108	99	111	111	95	99	101	106	103	101	96	104	110	110	103	107	110	107	107	101	99	109	101	102	104	110	102	558
105	102	109	109	95	98	105	99	104	101	102	100	108	109	102	106	106	103	105	102	99	106	104	97	103	104		924
100	101	106	106	98	96	103	107	102	98	105	106	101	105	104	99	102	105	108	104	101	101	102	102	96	100	103	197
109	102	115	115	96	99	112	99	102	101		100	106	113	105	104	109	104	106	95	96	108	102	102			99	466
105	109	109	109	100	96	110	113	99	99	117	112	108	106	94	109	104	106	104	92	106	106	96	106	104	106	103	428
99	102	108	108	100	91	104	108	98	102	101	105	105	103	108	104	108	106	100	102	96	105	99	100	103	108	97	261
106	105	109	109	98	100	106	103	105	98	109	105	111	107	107	108	110	106	103	99	104	104	104	105	95	104	106	242
99	103	102	102	103	98	98	99	98	99	105	102	99	97	103	97	102	94	97	92	95	104	102	93	108	105	101	156
108	100	109	109	93	93	109	98	104	101		98	107	108	104	107	109	105	105	100	97	105	104	98				255
97	101	98	98	102	98	94	101	100	101	104	103	99	105	100	97	103	104	104	102	95	109	104	99	99	103	106	144
101	98	103	103	97	100	92	97	108	95		101	110	103	96	108	106	102	104	104	98	104	103	99			102	497

SANTÉ DES PIEDS

HF	RHF
MACHT	112 RAMMSTEIN RED 107
VULCAN	110 JORT RED 106
ERWIN	110 POTENCY RED 106
TOBOR	109 ANDY-RED (LR+) 103
PIKACHU	108 ABRAXAS RED P 103
SLASH	107 ANTHEUM RED 103

MEMBRES

HF	RHF
FOKUS	110 POTENCY RED 112
EQ-T	108 AUGUSTUS P-RED 111
PAW PATROL	107 CENTRUM 110
PIKACHU	106 EMERSON RED 109
ABRAXAS RED P	106 ABRAXAS RED P 108
BORG	105 ALADDIN-RED 108

PIS

HF	RHF
ABRAXAS RED P	111 ABRAXAS RED P 112
ERWIN	111 RAMMSTEIN RED 109
PAW PATROL	104 ADRIEN RED 107
TOBOR	104 OKAIDI RED 106
VULCAN	104 ANDY-RED (LR+) 106
WISHLIST	103 MUSTHAVE RED 106

## JEUNES TAUREAUX

### JEUNES TAUREAUX HOLSTEIN

Code C	Taureau	Pedigree	Famille de vaches	IEP aAa	Bc	Kc	Fv	Tarif
361306	ALLIANZ P rf	Abundant rf (Pp) x Jacuzzi-Red	Warsi	C 234	A1/A1	AB	96	16,-
361336	AMUSANT	Amuse x Lunar	Trijntje	D 435	A1/A2	BB	100	16,-
785455	ANTONIO	Outcome x Rapid	Rudy Missy	C 234	A2/A2	BB	100	/45,- <sup>S</sup>
361330	ARWOLI	Amuse x Lendor	Fennie	D 513	A2/A2	AB	98	16,-
361267	BIANCHI	Bisor x Milo	Anna	C 165	A2/A2	AB	99	16,-
361351	BLACK ROYAL	Checkmate rf x Ricol	Hennie	C 513	A1/A2	BB	12,-	
361312	BODY	Bonum x Mobile	Emma	B 531	A1/A2	AB	100	16,-
361328	CENTRAL rf	Centrum x Malki	Silvia	D 462	A1/A1	AB	98	16,-
361326	CHECKBOY	Checkmate x Santana	Hannita	D 453	A1/A2	AB	102	16,-
361363	COLDFIRE	Captivating x Spectre	Flame	B 432	A2/A2	AB	12,-	
361278	COMBAT	Calvin x Balisto	Cosmopolitan	C 234	A2/A2	BB	104	18,-
784647	DONAGH	Renegade x Charl	Prudence	C 243	A1/A2	BB	97	20,-
361355	EDIURRE	EQ x Rush Hour	Crimson	C 242	A1/A1	BB	12,-	
361302	FENDE rf	Freestyle x E-Profitt	Walddass Britte	C 343	A1/A2	AA	101	16,-
361339	FIRE LANE	Fast Lane x Bombay	Imke	C 324	A1/A2	BB	100	12,-
361323	FORTISSIMO	Matters x Brewmaster	Plataan F	C 426	A1/A2	AB	100	16,-
785636	GENESIS P	Whiteout x Ladd P	Audrey Posch B	156	A2/A2	AA	96	16,-/42,- <sup>S</sup>
361322	GLADSTONE	Rubicon x Goldfarm	Go-Black	C 243	A1/A1	BE	100	16,-
361343	LITTLER	Limbic x Ferdi	Ginster	B 513	A2/A2	AB	12,-	
361357	MALLORCA	Malone x Renegade	Massia	C 324	A1/A2	AA	12,-	
361295	MIRAMAX	Matters x Wickham	Outside Roz	B 342	A2/A2	AA	98	18,-
361344	PARFAIT P	Prada x Malki	Geertje	C 261	A1/A2	BB	16,-	
361337	PENNYWISE	Parsly x Rush Hour	Liesje	C 354	A2/A2	AB	99	16,-
361373	PRAYER	Prada x Rubicon	Cinderella	C 423	A1/A2	AB	12,-	
361356	PRIMROSE (Ry+)	Prada x Repairman	Insine	B 615	A2/A2	AB	12,-	
361358	RENO RAINES	Renegade x Denver	Paris	C 321	A1/A2	BB	12,-	
361269	SILVESTER	Silver x Wellness	Elsje	A 546	A2/A2	AA	98	16,-
361310	SIMPLE MIND	Kenny x Barclay	Sandra	C 234	A1/A2	BB	100	16,-
361265	SKIK	Hudson x Startrek	Hilda	B 516	A1/A2	AB	97	16,-
361352	SKYMASTER	Summerlake x Ricol	Hennie	A 516	A1/A2	AB	12,-	
361342	STYLES	Ginstream x Martin	Sandra	B 153	A2/A2	BB	98	18,-
361316	SUPERGRASS (LR+)	Canum x Bandares	Sandra	D 342	A1/A2	BB	92	16,-
361369	SURANO	Hudson x Kensington	Xemni	C 135	A1/A2	AB	12,-	

## HOMOZYGOTE (PP) SANS CORNES

Code C	Taureau	Pedigree	Famille de vaches	IEP aAa	Bc	Kc	Fv	Tarif
<b>TAUREAUX HOLSTEIN</b>								
783460	BENTO (PP)	Batch (Pp) x Hologram (Pp)	Roxy	C 234	A1/A2	AB	101	18,-
784695	BOGNER (PP)	Brandung (Pp) x Solitaire (Pp)	Balisto Elaine	C 354	A1/A2	BB	97	18,-
783459	ALEXIS rf (PP)	Atomic (PP) x Pledge	Pietje	C 213	A1/A1	AA	18,-	
783462	LANDO Z rf (PP)	Powerfull (PP) x Eraser (Pp)	Lila Z	C 234	A2/A2	BB	18,-	
<b>TAUREAUX RED-HOLSTEIN</b>								
783461	FRANK (PP)	Solitaire (Pp) x Born rf (Pp)	Splendor	C 342	A1/A2	BB	102	18,-
786340	HERITAGE RED (PP)	Rex Red (PP) x Nuno Kad	Ja-Bob Helen	D 315	A1/A2	AA	20,-	
361274	KJELL RED (PP)	Kitami (PP) x Stentor (PP)	Willy	C 345	A1/A2	BB	103	16,-
361285	MARTIAN RED (PP)	Mars P-Red (Pp) x Solitaire (Pp)	Massia	C 423	A2/A2	AB	103	18,-/45,- <sup>S</sup>
361361	MENDES RED (PP)	Member (PP) x Solitaire (Pp)	D-Linie	B 342	A2/A2	BB	16,-/42,- <sup>S</sup>	
361308	SPEEDWAY RED (PP)	Steam (PP) x Jaffa (Pp)	Warsi	C 243	A2/A2	AB	104	16,-
784361	SPOTTED RED (PP)	Sanseo (Pp) x My Dream (Pp)	Cure-Vale Delicious	C 243	A2/A2	AB	106	20,-
<b>FLECKVIEH</b>								
783104	POLLEDKING (PP)	Partnach (PP) x Incredible (PP)		561	A2/A2	BB	87	18,-
361193	TONY (PP)	Manolo (PP) x Rentabel		423	A2/A2	AB	94	18,-

## 100% BLANC BLEU BELGE

Code C	Taureau	Pedigree	Tarif
<b>BLANC BLEU BELGE</b>			
	DELUC	Donnay de St. Fontaine x Jet-set van de Hondelee	18,-
361324	IMPOTANT	General de L'Ecluse x Nayakou Du Bois Remont	18,-/42,- <sup>S</sup>
361172	MAGNUM	Vidal de St. Fontaine x Ben Hur Du Champ Bouval	18,-/35,- <sup>S</sup>
361276	DUVAL	Demi Del'Orgelot x Rocco de la Hasse	18,-
361277	VASCO	Vagabond de Grand Courty x Phenomene de Martinpre	15,-
361346	DOKU	Dali De Centfontaine x Zougar D'Ozo	16,-
361366	GOLIATH	Geronimo van Perenhof x Glaieu du Pont du Messe	18,-
361304	PEPSI	Megawatt de Bierwa x Kaiser de Bierwa	16,-/42,- <sup>S</sup>
56060	ROBBE	Obert van het Vinkehof x Neptune D'Yvoir	18,-/42,- <sup>S</sup>
361338	PACTE	Peureux du Coin x Zougar D'Ozo	16,-

Consultez notre site web pour un aperçu de tous les taureaux.

## JEUNES TAUREAUX RED HOLSTEIN

Code C	Taureau	Pedigree	Famille de vaches	IEP aAa	Bc	Kc	Fv	Tarif
361288	ALEC RED	Andy-Red (LR+) x Carnival	Birgit	B 342	A2/A2	AB	101	16,-
361360	AUKDES RED	Andes (LR+) x Adorable	Aukje	B 153	A2/A2	AB	12,-	
361368	BE TRUE RED	Bitcoin x Malando	Trees	D 234	A1/A2	AB	12,-	
361327	CAMINO RED	Centrum x Bram	Warsi	B 513	A1/A1	AA	96	16,-
361367	CARAMBOLE RED	Centrum x Famous	Toosje	C 324	A1/A1	AA	12,-	
361349	CYRIUS RED (Pp)	Conqueror (Pp) x Rody Red	Jill	C 345	A2/A2	BB	12,-	
361317	FORCEFUL RED (Pp)	Frisbee rf x Solitaire (Pp)	W.Kanu	C 432	A1/A2	AB	99	16,-
361294	FREEBIRD RED	Freestyle x Esperanto	Feebe	C 423	A2/A2	AB	103	16,-
786761	HERCULES P-RED (Pp)	Hero-ET x Rubels-Red	Mit P Red	B 432	A2/A2	AB	20,-/50,- <sup>S</sup>	
361329	ICONIC RED P	I Am Red (PP) x Crown-Red	Aiko	C 432	A2/A2	AB	103	12,-
361303	JABIDECK RED	Jabido-Red x Adorable	Aukje	D 246	A2/A2	AB	96	16,-/40,- <sup>S</sup>
361299	JARO RED	Jabido-Red x Bolt rf	Sientje	B 561	A1/A2	AB	97	16,-/40,- <sup>S</sup>
361359	KEYLON RED (Pp)	Kjell Red (PP) x Eragon (Pp)	Lonka	A 654	A1/A1	AB	12,-	
361298	KIMI RED	Kayne x Colorado	Bontje	D 243	A1/A1	BB	96	16,-
361274	KJELL RED (PP)	Kitami (PP) x Stentor (PP)	Willy	C 345	A1/A2	BB	103	16,-
361309	LARIMAR RED (Pp)	Launch (PP) x Bagno rf	Roza	B 351	A1/A2	AB	101	16,-
361362	LIBO RED (Pp)	Libero (Pp) x Jopper (Pp)	W.Coke	C 432	A2/A2	AB	12,-	
361374	MANTANA RED (PP)	Mo Red (PP) x Sandro (Pp)	Caudumer Lol	C 243	A2/A3	AB	12,-	
361285	MARTIAN RED (PP)	Mars P-Red (Pp) x Solitaire (Pp)	Massia	C 423	A2/A2	AB	103	18,-/45,- <sup>S</sup>
361289	MELLE RED	Mauro-Red x Jester rf	Roza	B 243	A2/A2	AB	101	16,-/42,- <sup>S</sup>
361361	MENDES RED (PP)	Member (PP) x Solitaire (Pp)	D-Linie	B 342	A2/A2	BB	16,-/42,- <sup>S</sup>	
361271	MOSTWANTED RED	Magnifier-Red x Maniac	Roza	A 651	A2/A2	BB	97	16,-/40,- <sup>S</sup>
361318	POWERPOINT RED	Powerlift x Jacuzzi-Red	Redspot	C 324	A2/A2	AA	102	16,-
361261	RADAR LOVE RED	Rosebud-Red x Spell	Super Star	B 423	A1/A2	BB	103	16,-/40,- <sup>S</sup>
361264	RED RAVELLO	Ravel-Red x Riverboy rf	Anemoon	D 243	A2/A2	AB	98	16,-/40,- <sup>S</sup>
361301	RHYS RED	Ryder Red x Radiator	Redspot	C 324	A1/A2	AB	96	16,-
361347	RITCHY RED	Rovelli-Red x Award rf	Liza	B 516	A1/A2	BB	16,-	
361314	ROBLOX RED	Rubels-Red x Nova Star	Massia	A 345	A1/A2	AB	100	16,-
361305	ROLLING STONE RED	Ryder Red x Agent Red	Johanna	C 432	A2/A2	AB	98	16,-
361335	ROVINO RED	Rovelli-Red x Rubels-Red	Aiko	C 345	A1/A2	BB	100	16,-

### Abraxas Red P



Photo: Alger Meekeema

**JEUNES TAUREAUX: AUTRES RACES**

Code C	Taureau	Pedigree	aAa	Bc	Kc	Fv	Tarif
<b>MRJ</b>							
361073	DONOVAN (Pp)	Diman x Swingfox	546	A1/A2	AB	104	20,-
361120	DUNCAN	Marcello x Meldon	513	A1/A2	AB	102	20,-
361200	FLYNT	Constant x Matthes	564	A2/A2	AB	98	20,-
361370	KASANOVA	Kalle x Constant	561	A2/A2	BB		16,-
36990	OSCAR	Remco x Haggi	534	A1/A1	BB	99	20,-
361297	FINLANO	Rudo x Mustang	531	A1/A2	AA	102	16,-
361253	RINTJE	Roest DN x Albert	435	A2/A2	AB	96	20,-

Code C	Taureau	Pedigree	aAa	Bc	Kc	Fv	Tarif
<b>JERSEY</b>							
361208	BERRY	Barnabas x Blackstone	345	A2/A2	BB	108	16,-/42,- <sup>S</sup>
782052	CENTURY	Centurion x Respect	261	A1/A2	BB		20,-/45,- <sup>S</sup>
361163	COLLIN	Quintana x Q Hirse	432	A2/A2	BB	109	18,-
361175	DESIRE	Hirts x Irwin	246	A2/A2	BB	112	16,-
786093	DU SILLON KACHOW	Vivaldi x Irwin	423	A1/A2			20,-/50,- <sup>S</sup>
361348	FERNANDEZ	Ferdinand x Jang	516	A2/A2	AB		12,-/40,- <sup>S</sup>
361290	JOUKE	Jamie x VJ Link	264	A2/A2	AB	110	16,-/40,- <sup>S</sup>
785468	LARS P	Hamulus x Hirts	465	A2/A2	BB		/45,- <sup>S</sup>
782051	MACE-P	Oliver P (Pp) x Biestar	165	A2/A2	BB	121	20,-
361129	SULLIVAN	Zummit x Q Impuls	165	A2/A2	AB	117	16,-

Code C	Taureau	Pedigree	aAa	Bc	Kc	Fv	Tarif
<b>BLAARKOP</b>							
361372	FORUM GBR	Fedor x Markiem		A2/A2	BB		20,-
36794	JONNO	Job x Mina's Frits	243	A2/A2	AB	98	20,-
36965	MARKIEM	Markant x Piet	534	A2/A2		100	20,-
361067	MATTS	Willem 5 x Piet	435	A1/A1		103	20,-

Code C	Taureau	Pedigree	aAa	Bc	Kc	Fv	Tarif
<b>FRISONNE (FH)</b>							
361207	BOUWE 9	Sem 15 x Grietman 7	516	A2/A2	AA	95	20,-
361319	ERSTER	Erwin x Nelson	513	A1/A1	AA		18
361287	FINBAR 2	Finbogason x Thimo	516	A1/A1	AA		20,-
786604	MORCOURT JUDD	Jupiter x Pinnacle	564	A1/A1	AB		22,-
361050	RIVELINO 592	Rivelino 430 x Rivelino 464	432	A1/A2	AB		20,-
361063	SEM 17	Sem 14 x Grietman 2	513	A2/A2	AA	93	20,-

Code C	Taureau	Pedigree	aAa	Bc	Kc	Fv	Tarif
<b>WITRIK ("VOSGIENNE")</b>							
361256	DIRK P rf (Pp)	Dubai (PP) x Handy (Pp)	243	A2/A2	AB	99	18,-
361173	DURANGO	Linedancer (Pp) x Deejay	645	A2/A2	AA	97	20,-
784910	HORIZON P-RED (Pp)*	Peppermint x Whatsapp	516	A2/A2	AB	95	20,-
361225	ROADY rf	Red Max x Bart	156	A2/A2	AA	93	18,-

Code C	Taureau	Pedigree	aAa	Bc	Kc	Fv	Tarif
<b>BRUNE</b>							
361209	FRANK	Etpat x Vivid	615	A2/A2	BB	90	16,-/40,- <sup>S</sup>
361102	JOLMER	Nesta Joe x Denver	462	A1/A2	AA	92	20,-

Code C	Taureau	Pedigree	aAa	Bc	Kc	Fv	Tarif
<b>FLECKVIEH</b>							
361206	HAIKO	Hero x Weinfur	465	A1/A2	AA	90	16,-/40,- <sup>S</sup>
784018	HERR LI	Hermanns x Willenberg		A2/A2	AA		20,-
785984	LANDADEL	Lichtblick x Mint	432	A2/A2	BB		22,-
784635	MARKTREDWITZ (Pp)	Mercedes (Pp) x Mammot	564	A1/A2	AA	93	20,-
786783	MEGAFUN (Pp)	MegaStar x Wettiner		A1/A2	AB		20,-/50,- <sup>S</sup>
784019	MENDOCINO (P*S)	Monopoly (P*S) x Mahango (Pp)	345	A2/A2	AA		20,-
784020	MEXICAN	Mogul x Hutera		A2/A2	AA	96	18,-
785642	SNOWMAN*	GS Sputnik x Valtra (Pp)	564	A2/A2			25,-/50,- <sup>S</sup>

Code C	Taureau	Pedigree	aAa	Bc	Kc	Fv	Tarif
<b>MONTBELIARDE</b>							
765752	ALCAZAR	Lequel x Heroique	432				20,-

Code C	Taureau	Pedigree	aAa	Bc	Kc	Fv	Tarif
<b>NORMANDE</b>							
361049	GUYEAU	Vivrec x Rafiot	435	A1/A2	BB		20,-
782137	MARVIL	Eville x Mglou		A1/A2	BB		20,-
784495	NYE	Jubilant x Arnica		A2/A2	BB		20,-
786077	OBISPO	Loco x Roquois			AB		20,-

Code C	Taureau	Pedigree	aAa	Bc	Kc	Fv	Tarif
<b>SLICK GEN (100% HF)</b>							
783911	AVIATOR rf	Sinba x Robust	246	A1/A2	AB		30,-

**TAUREAUX DE CROISEMENT**

Code	Taureau	facilité vêlage	durée gestation	Nombre de veau	Tarif
361280	BRUTUS	BBB-Blanc	136	88	64 15,-
361320	MOOS rf	BBB-Blanc	136	94	50 15,-
361281	BEER	BBB-Blanc	134	89	733 15,-
361315	ULF	BBB-Blanc	134	87	84 15,-
361042	BRUNO	BBB-Blanc	133	86	16360 18,-
361234	BOBO	BBB-Blanc	132	92	920 15,-/35,- <sup>S</sup>
361161	JAAP 2	BBB-Blanc	129	97	920 12,-
361258	BJORN	BBB-Blanc	127	95	522 12,-
361203	RUUD	BBB-Blanc	127	95	257 10,-
361331	MOBI	BBB-Blanc	126	90	41 12,-
361210	TACO rf	BBB-Blanc	126	94	129 10,-
361127	SHAUN	BBB-Blanc	124	95	4655 15,-
361283	HENNY	BBB-Blanc	123	99	60 12,-
361140	JORDY	BBB-Blanc	123	92	4332 15,-
361237	ERIK 2	BBB-Blanc	121	96	233 12,-
361156	ROWAN	BBB-Blanc	121	100	232 10,-
361293	JOPPE	BBB-Blanc	120	97	161 10,-
361124	SENCO	BBB-Blanc	120	99	342 12,-
361230	MESSI	BBB-Blanc	118	100	418 12,-
361266	FRENKIE	BBB-Blanc	117	96	52 15,-/40,- <sup>M</sup>
361196	MACRON	BBB-Blanc	117	89	153 12,-
361284	DRIES	BBB-Blanc	116	101	30 10,-
361137	RIVEUR	BBB-Blanc	114	101	78 12,-
361165	KOEN	BBB-Blanc	113	103	280 10,-
361262	BAZE P	BBB-Blanc	111	101	22 15,-
780698	JUPITER	BBB-Blanc	117	98	58 12,-
361332	JOES	BBB-Blanc	Jordy x Attribut   facilité vêlage 5/5		9,-
361345	MIEL rf	BBB-Blanc	Mogli x Rufus   facilité vêlage 5/5		9,-
361371	BOET	BBB-Blanc	Bruno x Lucas   facilité vêlage 5/5		9,-
361379	POKY	BBB-Blanc	Polly x Abruti   facilité vêlage 5/5		7,-
361177	CORD (PP)	Fleckvieh (vees)	Taureau homozygote sans cornes, facilité vêlage 155		15,-
784766	LORD HIGHDEAL	Aberdeen Angus	Pedigree avec facilité de vêlage et durée de gestation courte		/35,- <sup>M</sup>
361341	DAYTONA (PP)	Aberdeen Angus	Taureau Angus, facilité vêlage 5/5		16,-
361340	DUNCASTER (PP)	Aberdeen Angus	Taureau Angus, facilité vêlage 5/5		15,-
361334	MATHEIS (PP)	Aberdeen Angus	Taureau Angus d'Allemagne, facilité vêlage 5/5		15,-
361333	MORITZ (PP)	Aberdeen Angus	Taureau Angus d'Allemagne, facilité vêlage 5/5		15,-
786076	KANSAS	Aberdeen Angus	Taureau Angus d'Irlande		20,-
785826	TASLISMAN	Aberdeen Angus	Taureau Angus d'Irlande		15,-
786064	RED TYRON	Aberdeen Angus	Taureau Angus rouge éprouvé d'Irlande		20,-
361204	LUCKY (PP)	Hereford	Nouveau taureau homozygote sans cornes		15,-
361233	FLOKI (Pp)	Speckle Park	Hétérozygote sans cornes, facilité vêlage 145 (base BB)		15,-
361128	KENTARO	Wagyu	Vêlages très faciles, viande de qualité		25,-/45,- <sup>M</sup>
786088	SURUMU	Wagyu	Vêlages très faciles, viande de qualité		25,-/55,- <sup>S</sup>
361354	UPENDO	Wagyu	Vêlages très faciles, viande de qualité		22,-/42,- <sup>M5</sup>

**TRIMIX**

Code	Taureau	Semence de:	Tarif
362004	TRIMIX EASY 2	Elancher, Bob et Menno	15,-
362005	TRIMIX EASY 120	Jaap 2, Ruud et Shaun	15,-
362002	TRIMIX LUXE	Joep, Rowan et Riveur	15,-
362003	TRIMIX ROBUST	Joep, Rowan et Senco	15,-

- Fv = > 101; Facilité de vêlage
- rf = facteur rouge
- (PP) = 100% hétérozygote sans cornes
- (Pp) = 50% hétérozygote sans cornes
- Bc = Beta caseïne
- Kc = Kappa caseïne
- IEP = L'indicateur d'élevage pratique
- LR+ = Blird
- \*\* = réserver
- <sup>S</sup>) = semence sexée femelle
- <sup>M</sup>) = semence sexée mâle
- = hyper fécond

Semence sexée réserve toujours

Tarif excl. TVA - tarifs et livraisons sous réserve

Source: Coöperatie CRV u.a. / NVO Décembre 2025



Plus d'informations sur notre gamme de produits? Scannez le code QR!

**DÉTAILS DU CONTACT**

Bureau Belgique **T 050 - 22 31 40**  
**Email: sales@kisamen.com**

Ambroise Lambion **T 0473 - 75 89 55**  
**(Liège, Luxembourg)**

Bureau des Pays-Bas: **T +31 (0)77 358 67 89**



POUR TAMAR (À GAUCHE) ET PROS (À DROITE) VELDMAN, CE N'EST PAS SEULEMENT LA PRODUCTION QUI COMPTE, MAIS SURTOUT LA LONGÉVITÉ DE LEURS VACHES

LA DURÉE DE VIE COMME MODE DE VIE :

## PROS VELDMAN PERMET À SES VACHES DE VIVRE JUSQU'À UN ÂGE AVANCÉ SANS PROBLÈME

À Laag Zuthem (Pays-Bas), Pros et Jolanda Veldman exploitent une ferme laitière comptant 120 vaches laitières rouges et blanches. Avec leurs trois enfants, Tamar, Ruth et Jonathan, ils travaillent chaque jour avec passion pour maintenir un troupeau sain et durable. Leur fille Tamar (18 ans) est la future repreneuse et participe déjà pleinement aux tâches quotidiennes. L'âge moyen du troupeau est actuellement de 7 ans et 9 mois.

### Moins de vaches, mais une durée de vie plus longue

Pros Veldman a une vision claire : les vaches doivent pouvoir vieillir en bonne santé. Pour lui, la longévité est un objectif conscient, intégré dans tous les aspects de la gestion de l'exploitation. « J'aime mes vaches et je réfléchis bien avant d'en retirer une, explique Pros. Avant, j'avais du mal à m'en séparer. Le troupeau s'est donc agrandi et nous avons dû construire une nouvelle étable en 2006. » Cette croissance a cependant posé de nouveaux défis : « Plus de vaches signifiait plus de temps passé à la traite, alors que nous voulions justement passer plus de temps ensemble. En 2021, nous avons décidé d'installer

deux robots de traite et de réduire notre troupeau de 160 à 120 vaches. Ce fut une excellente décision : plus de calme, plus de confort pour les vaches et un effet net sur leur longévité. »

### Confort et équilibre

« Nous ne poussons pas la production à son maximum, précise-t-il. Une vache qui produit selon ses capacités reste en meilleure santé et vit plus longtemps. » L'alimentation suit également ce principe : équilibre et simplicité. La ration se compose d'ensilage d'herbe et de maïs, sans sous-produits ni excès de concentrés, environ 20 kg pour 100 litres de lait.

### Ne pas tarir les vaches : un choix délibéré

Une décision remarquable chez Veldman est de ne pas tarir les vaches. « Cela correspond à notre vision de l'allongement de la durée de vie, explique Pros. Le tarissement peut provoquer stress, mammites ou bilan énergétique négatif après le vêlage. En ne le faisant pas, les vaches restent en équilibre et se remettent plus rapidement. Nos animaux sont rarement malades et leur résistance est excellente. Cette approche fonctionne parfaitement dans notre concept d'étable et permet également un meilleur rendement et une meilleure teneur en lait. »

### Tout repose sur une bonne génétique

Selon Pros, la recherche de vaches durables commence par un bon matériel génétique. « Une bonne politique d'élevage ne suffit pas, confirme-t-il. Nous travaillons avec K.I. Samen depuis près de 18 ans et n'utilisons que des taureaux jeunes. Je les utilise les yeux fermés, car ils proviennent tous de familles solides et éprouvées. J'achète généralement cinq doses par taureau, ce qui me permet d'avoir une fille en lactation pour presque tous les futurs taureaux rouges. » Il cite : Celebration, Cordaat Red, Macgyver, Jort Red, Postman Red, Potency Red. « Tous des coups de maître ! », ajoute-t-il en riant. Les résultats dans son étable confirment cette confiance. « Concernant la génomique, je dis toujours : la pratique doit encore le prouver. Et c'est exactement ce que fait K.I. Samen : la pratique valide leur philosophie. »

### Martha 229 et Hermien 226

Les résultats parlent d'eux-mêmes. « Notre vache la plus âgée, Martha 229, fille de Red Impuls, a plus de quinze ans, se réjouit Pros. Elle semble encore jeune, avec de bonnes pattes, un bon équilibre et une mamelle saine. Elle va bientôt vêler pour la treizième fois. » Hermien 226, excellente fille de Manhattan âgée de quatorze ans, est également très active. « Nous avons déjà six générations issues d'elle, ajoute Pros. C'est merveilleux de pouvoir maintenir des lignées reproductrices saines pendant

cinq ou six générations. Bien sûr, il faut parfois un peu de chance pour que chaque génisse mette bas. »

### Âge moyen de réforme de près de dix ans

Les chiffres confirment la longévité du troupeau. « L'âge moyen de réforme sur les 36 derniers mois est de 9 ans, 8 mois et 17 jours », explique Pros. Pourtant, il n'est pas encore satisfait. « C'est bien, mais pas encore assez vieux. Nous avons ici plus de 90 vaches âgées de six ans ou plus. Notre objectif est que chaque vache puisse vivre en bonne santé au moins quinze ans. Une longue vie réduit le besoin de jeunes bovins et a un impact considérable sur les coûts et la main-d'oeuvre. »

**« Notre objectif est que chaque vache puisse vivre au moins quinze ans. »**

### Insémination avec la race Blanc-Bleu Belge

Grâce à la longévité du troupeau, Veldman peut inséminer presque toutes les vaches laitières avec du Blanc-Bleu Belge. « Seules les génisses reçoivent des taureaux d'avenir, ce qui limite le troupeau de jeunes bovins. » Cette stratégie correspond à son rôle de ferme test BBB pour K.I. Samen. « Nous avons eu tous les veaux des taureaux Blanc-Bleu Belge : Bruno, Jordy, Beer, pour n'en citer que quelques-uns. Ils offrent une excellente facilité de vêlage et une gestation courte. Les vaches vêlent facilement, sans complications. Que des bénéfices pour la vache et le veau. »

### Fierté et avenir

Pros observe avec satisfaction le résultat de son travail. « Des vaches qui vieillissent sans problème, c'est ma fierté, dit-il. Cette façon d'élever me convient. Nous travaillons calmement et avec plaisir. » Mais ce n'est pas seulement ses vaches qui le rendent fier, c'est sa famille. « C'est formidable que notre fille aînée, Tamar, souhaite reprendre l'exploitation, conclut-il. Cela montre que nos investissements dans la longévité profitent non seulement aux vaches, mais aussi à l'avenir de l'exploitation. »



PROS VELDMAN AVEC MARTHA 229 (P. RED IMPULS)

## PROFIL DE L'EXPLOITATION

Exploitation	: Ferme laitière Veldman, Laag Zuthem (NL)
Surface	: environ 62 ha en propriété, dont 11 ha de maïs et 50 ha de prairie
Troupeau	: 120 vaches laitières   30 jeunes bovins
Longévité 2024	: 9 ans, 11 mois et 13 jours
Production moyenne annuelle	: ±8 000 kg de lait (sans contrôle laitier)   4,90 % graisse   3,75% protéines

## DEUX GROUPES DE FILLES QUI ONT FAIT FORTE IMPRESSION LORS DU RMV HARDENBERG ET DU HOLLAND HOLSTEIN SHOW

K.I. Samen a présenté deux groupes de filles exceptionnels lors du RMV Hardenberg et du Holland Holstein Show. À Hardenberg, six filles de Potency Red ont brillé et, trois semaines plus tard à Leeuwarden, ce fut au tour des génisses d'Abraxas Red P. Les deux taureaux proviennent de l'étable Drouner de Mts. Albring à Drouwenermond et figurent parmi les taureaux rouges les mieux côtés des Pays-Bas pour l'excellence de leur conformation.

### GROUPE DE FILLES DROUNER POTENCY RED

Les premières réactions sur le terrain soulignaient déjà les qualités prometteuses de ce taureau. Lors du RMV Hardenberg, K.I. Samen a présenté les filles de Potency Red, qui ont marqué durablement les éleveurs. Le groupe se distinguait par un bel extérieur, une conformation fonctionnelle et un équilibre parfait entre type laitier et puissance.

GROUPE DE FILLES DE DROUNER POTENCY RED AU RMV HARDENBERG 2025 (PAYS-BAS)



### Une forte impression sur le public

Potency Red a fait sa première apparition au salon Rundvee & Mechanisatie Vakdagen les 21, 22 et 23 octobre 2025 à Hardenberg avec un groupe composé de cinq filles de la race Blanc-Rouge et d'une fille noire et blanche (Parade 207, également en couverture de ce numéro de Résumé). Le fait que Potency Red, l'un des taureaux rouges les mieux côtés des Pays-Bas pour son extérieur, fasse ses débuts avec un groupe si homogène a suscité de grandes attentes, qui ont été pleinement satisfaites !

### Un bel équilibre entre le type laitier et la puissance

Les filles de Potency Red présentent une charpente solide et des croix parfaitement formées, larges et légèrement inclinées.

Le type laitier et la puissance sont parfaitement combinés, avec une musculature qui leur permet de soutenir facilement une production élevée.

### Des mamelles parfaites

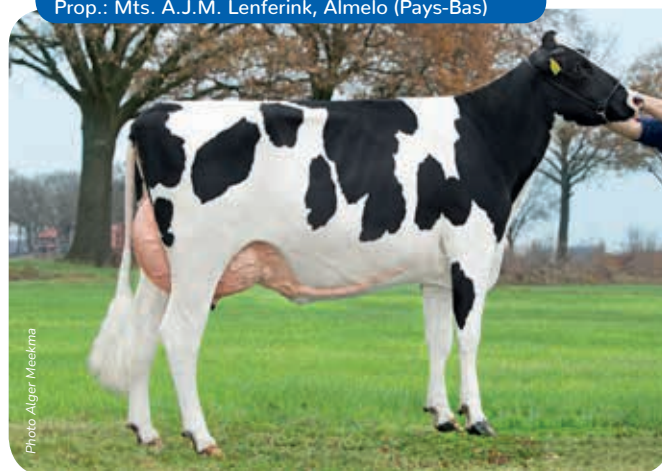
Les filles de Potency Red impressionnent également par la forme de leur mamelle. Les quartiers avant s'étendent uniformément le long de la paroi abdominale, tandis que les quartiers arrière sont hauts, larges et bien écartés, avec des trayons légèrement plus longs et centrés sous la mamelle. Ces caractéristiques rendent les mamelles particulièrement adaptées aux salles de traite et aux robots.

### Excellente qualité des membres

Outre leurs solides charpentes et leurs mamelles, la conformation des membres est remarquable. Les pattes avant sont bien positionnées et parallèles sous le corps, tandis que les pattes arrière présentent une bonne conformation, soutenues par des sabots très sains. Les éleveurs le confirment : Potency Red rend les agriculteurs heureux.

### Parade 207 (VG 86) (p. Potency Red)

Prop.: Mts. A.J.M. Lenferink, Almelo (Pays-Bas)



### Une impression durable

Avec ce premier groupe de filles, Potency Red a pleinement confirmé sa réputation. Les visiteurs ont été impressionnés par la qualité et l'uniformité des six filles, laissant ainsi une impression durable à beaucoup d'entre eux.

#### Hennie 262 (p. Potency Red)

Prop.: Mts. A.A. & J. Dijkman-Stokkink, Ruurlo (Pays-Bas)



### GRUPE DE FILLES DROUNER ABRAXAS RED P

Après le succès de Drouner Potency Red à Hardenberg, K.I. Samen a présenté trois semaines plus tard un groupe de filles issues de Drouner Abraxas Red P lors du Holland Holstein Show à Leeuwarden (Pays-Bas). Ce groupe a également fait forte impression : les six filles ont pleinement démontré leurs qualités. Abraxas Red P est actuellement le taureau numéro 1 aux Pays-Bas en matière d'excellence du modèle, transmettant espace, capacité, type laitier ainsi qu'une excellente qualité de mamelles et de membres.

#### GRUPE DE FILLES DE DROUNER ABRAXAS RED P AU HOLLAND HOLSTEIN SHOW 2025



### Des filles principalement pie-noire

Bien que plusieurs filles Blanc-Rouge d'Abraxas Red P aient déjà été mises en avant – notamment le remarquable groupe de filles de la famille van Delft lors de la précédente édition de Résumé – K.I. Samen a présenté à Leeuwarden surtout des filles pie-noire. Dans le sud du pays, la plupart des filles Blanc-

Rouge étaient déjà en deuxième lactation ou venaient tout juste de vêler à nouveau. Cette fois, leurs demi-soeurs du Nord et de l'Est ont donc eu l'occasion de se montrer.

### Beaucoup d'espace et de capacité

Les filles de ce taureau hétérozygote sans cornes se distinguent par l'espace et la capacité de leur charpente. Elles présentent un avant-main large, un milieu de dos profond et spacieux, ainsi que des croupes légèrement inclinées offrant beaucoup d'espace, ce qui leur permet de soutenir facilement leur production.

### Charpente laitière avec des côtes fines

Avec une charpente laitière typique, des côtes fines et profondes, les filles transmettent également le type laitier de leur père. La structure osseuse fine, la peau souple et la profondeur de la cage thoracique témoignent d'une grande qualité laitière.

### Une qualité de mamelle remarquable

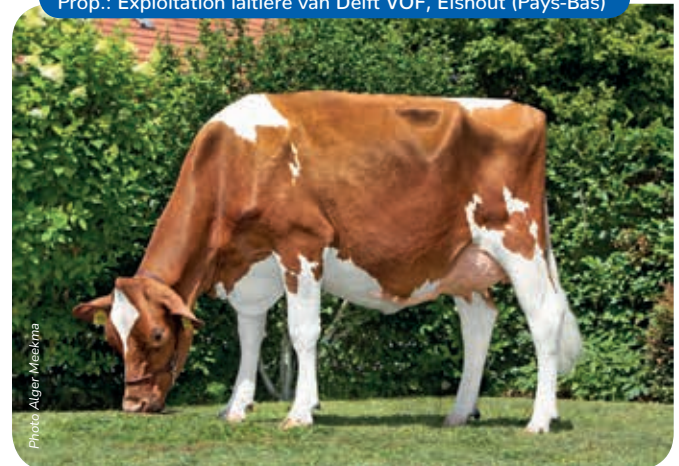
Les mamelles sont bien formées, avec une attache avant solide et régulière et une attache arrière suffisamment haute, ce qui facilite grandement la traite. Les visiteurs ont exprimé leur satisfaction à ce sujet.

### Des pattes très correctes et des sabots sains

Les pattes avant et arrière sont parfaitement parallèles sous les larges cadres, et lors de la présentation dans le ring, leur foulée est ample et facile. La conformation des membres et la santé des sabots représentent un des points forts d'Abraxas Red P : des pattes impeccables avec une position et un mouvement corrects, associées à des sabots sains.

#### Joke 94 (p. Abraxas Red P)

Prop.: Exploitation laitière van Delft VOF, Elshout (Pays-Bas)



# BLANC-BLEU BELGE SEXÉ

Éleveur: Mathieu Vincent, Warisoulx



## 361324 | IMPORTANT de Warichet

General x Nayakou x Vainquer

Cet ancien taureau de troupeau ce fait remarqué sur des concours régionaux et nationaux. Champion à Ciney 2023 et troisième à Libramont 2023. Les veaux sont nés chez l'éleveur qui est très satisfait, facile à élever et très grandissant. Important a toutes les qualités qu'on cherche chez KI Samen, un super compromis taille, poids, conformation. *Sexée femelle dispo – quand y'en a plus, y'en a plus !*



Éleveur: Marc Demuyck, Westkapelle



## 361199 | ORLOV van Knokke

Rufus x Tyson X Orme

Vicky Ter Kepper (90.6 linéaire) est l'AGM d'Orlov. Une vache avec énormément de qualités qu'elle transmet fidèlement à sa descendance. Aussi bien la grand-mère que sa petite-fille excellent en longueur et en largeur. Avec de plus un gabarit supérieur à la moyenne. On retrouve également toutes ces caractéristiques chez Orlov. De plus Orlov est doté d'une ossature fine et bien correcte. *Quantité limitée de semence sexée femelle disponible.*



Éleveur: Vandewalle E., Eernegem



## 56060 | ROBBE van het Vinkenhof

Ober x Neptune x Fakir

Né et acheté chez la famille Vandewalle. Robbe est le parfait exemple du bien connu élevage Van het Vinkenhof. Ce taureau lourd est super facile en utilisation et possède un avant main impressionnant. De plus, le taureau est hétérozygote sans cornes.

- Outcross (Hors origine)
- Très large avant main
- Hétérozygote sans cornes

*Sexée femelle dispo – quand y'en a plus, y'en a plus !*



Éleveur: Hubert Duchene & Didier Pierard, Maffe



## 361304 | PEPSI de Bierwa

Megawatt x Kaiser x Machinal

Né chez le célèbre élevage de Bierwa, on vous présente Pepsi. Il a tous les qualités qu'on aime bien dans un taureau pour l'élevage économique. Grand, long et des super aplombs; un super taureau fort complet.

*Sexée femelle dispo – quand y'en a plus, y'en a plus !*



# BLANC-BLEU BELGE



## 361338 | PACTE de l'Happe Peureux du Coin x Zougar d'Ozo x Kubitus de Bray

Éleveur: Christian & Georges Duchemin, Pont-à-Celles

Né et acheté chez Georges et Christian Duchemin. Ce taureau fort viandeux a fait un premier prix à Ath cette année. Pacte est le premier fils de Peureux disponible dans un centre. Pacte est le taureau idéal pour améliorer de qualité viandeux.

- Top origine
- Super musculature
- Tête magnifique d'un vrais raçeur

**39 mois: 1m43 (+0) et 1020 kg**



## NOS REPRÉSENTANTS SE TIENNENT A VOTRE DISPOSITION !



Flandre-Occidentale

**Hugo Vandaele**

+32 473 65 69 32  
h.vandaele@kisamen.com



Flandre-Orientale

**Stefaan Daeleman**

+32 473 75 89 54  
s.daeleman@kisamen.com



Limbourg

**Gert Liesens**

+32 473 65 69 37  
g.liesens@kisamen.com



Anvers

**Guy Van Beirendonck**

+32 473 65 69 33  
g.vanbeirendonck@kisamen.com



Wallonie

**Ambroise Lambion**

+32 473 75 89 55  
a.lambion@kisamen.com

Consultez notre site web pour plus d'informations : [www.kisamen.be](http://www.kisamen.be) ou contactez votre représentant

