



L'ÉQUILIBRE COMME BASE



LA PRATIQUE FAIT PREUVE

Welland Dirkje 377 (p. Potency Red)
Prop.: A. & R. van der Well, Hoogblokland (Pays-Bas)

Sélectionnées pour le groupe de filles de Potency Red lors de la Nationale Roodbont Show (Pays-Bas) le 6 juin 2026.



56060 | ROBBE van het Vinkenhof
Ober vh Vinkenhof x Neptune D Yvoir x Fakir de l'Hez Kemai
 Éleveur: E. Vandewalle, Eernegem

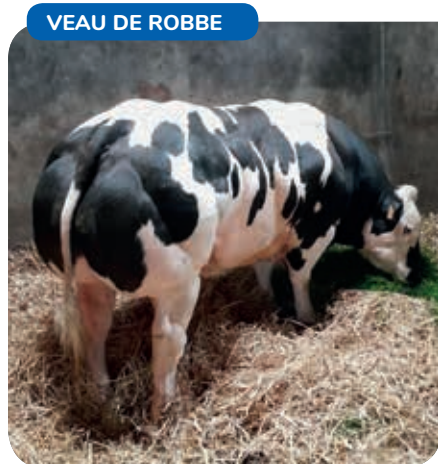
SEXÉ FEMELLE DISPO

Où puissance et facilité d'utilisation se rencontrent

Né et acheté chez la famille Vandewalle. ROBBE est le reflet parfait de cet éleveur de haut niveau. Ce taureau outcross lourd est très facile à utiliser et possède une poitrine profonde très développée et beaucoup de poids. Atout supplémentaire, le taureau est hétérozygote sans cornes.

46 mois: 1m52 (+8) et 1360 kg

| | | | | | |
|--------------------|---|-----------------------|---|-------------------------|---|
| Ober vh Vinkenhof | ♂ | Ideale Black Beard PP | ♂ | Ideale Dehomer | ♂ |
| | | | | Ideale Polles Pirate Rc | ♀ |
| | | Mirabel vh Vinkenhof | ♀ | Ober ET vh Vinkenhof | ♂ |
| Olita vh Vinkenhof | ♀ | | | Ita vh Vinkenhof | ♀ |
| | | Neptune D Yvoir | ♂ | Ignorant D Yvoir | ♂ |
| | | | | Image D Yvoir | ♀ |
| | | Lolita vh Vinkenhof | ♀ | Fakir de l'Hez Kemai | ♂ |
| | | | | Hita vh Vinkenhof | ♀ |



PLUS FORTS ENSEMBLE GRÂCE À L'ÉQUILIBRE



Celui qui sélectionne sur l'équilibre est plus fort dans la pratique. C'est le coeur de la philosophie de K.I. Samen : ce ne sont pas les chiffres sur papier qui comptent, mais les performances dans l'étable. En sélectionnant des familles de vaches éprouvées et en se concentrant sur la fonctionnalité, on obtient des vaches qui produisent sans problème et qui durent plus longtemps.

Le résultat est immédiatement visible : moins de problèmes, plus d'uniformité et un rendement plus élevé. Une vache

équilibrée fonctionne mieux, reste productive plus longtemps et réduit les coûts. En même temps, cela apporte plus de calme et de plaisir de travail dans l'étable.

Comme le montre aussi l'article « L'équilibre comme base, la pratique comme preuve » : l'élevage pratique fonctionne. Ceux qui osent choisir l'équilibre choisissent la sécurité et la durabilité. Car au final, il n'existe qu'un seul vrai critère de qualité : la pratique.



JAN WAGEMAKER : « L'ÉQUILIBRE CONDUIT À MOINS DE PROBLÈMES, UNE PRODUCTIVITÉ PLUS ÉLEVÉE ET UN MEILLEUR RENDEMENT. »

L'ÉQUILIBRE COMME BASE, LA PRATIQUE COMME PREUVE

La philosophie d'élevage de K.I. Samen repose sur une conviction claire : ce ne sont pas les chiffres sur papier, mais les performances dans l'étable qui déterminent le succès. En sélectionnant à partir de pedigrees issus de familles de vaches éprouvées et de lignées paternelles et en mettant l'accent sur l'équilibre, la fonctionnalité et la longévité, K.I. Samen construit depuis des décennies des vaches qui produisent sans problème et contribuent à un bon rendement. Les conseillers en élevage Jan Wagemaker et Uwe Allers voient chaque jour comment cette philosophie se traduit dans la pratique sur les élevages.

La vache comme point de départ de l'élevage

Jan Wagemaker travaille depuis plus de trente ans chez K.I. Samen et visite des élevages en Hollande-Septentrionale, souvent depuis déjà trois générations. Il voit de près comment les choix d'élevage évoluent dans l'étable. « Ce qui rend notre philosophie particulière, c'est que nous regardons toujours la vache », dit Jan. « Nous réfléchissons à la manière d'améliorer la

génération suivante et pas uniquement aux chiffres. » Uwe Allers complète depuis sa région dans le nord de la Basse-Saxe en Allemagne, où il accompagne des éleveurs depuis cinq ans. « Nos taureaux ont souvent une autre tendance de transmission », explique-t-il. « Ils aident à remettre les vaches en équilibre et apportent aussi plus de variation génétique grâce à leur pedigree. »

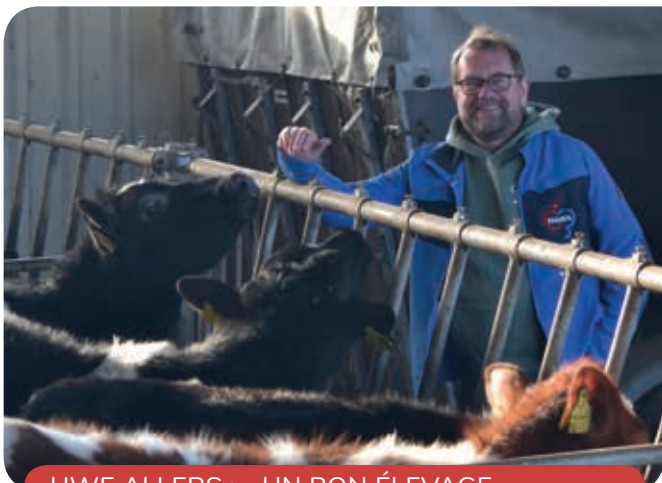
La sécurité grâce à une génétique éprouvée

Même si les élevages en Allemagne peuvent fortement différer, Uwe voit une similitude claire. « Sur un point, les élevages sont d'accord : la vache doit fonctionner dans leur système », dit-il. « De plus en plus d'éleveurs apprécient la sécurité des taureaux issus de familles de vaches éprouvées et de leurs filles qui se prouvent dans la pratique. » Selon lui, la clarté joue un rôle important. « Les éleveurs veulent travailler avec des informations compréhensibles et faciles à suivre. Pour beaucoup, les chiffres génomiques sont assez abstraits. Les performances des mères des jeunes taureaux et les performances des filles des taureaux éprouvés sont des chiffres issus de la pratique. Cela donne plus de sécurité dans les choix d'élevage et une image plus claire de ce que l'on peut attendre. »

« Lorsque vous élevez sur l'équilibre, vous obtenez une vache qui fonctionne mieux et qui peut durer longtemps. »

S'éloigner de l'élevage extrême

Jan avertit que le secteur va parfois trop loin vers les extrêmes. « Nous devons nous éloigner d'un élevage unilatéral », dit-il. « Des vaches extrêmement grandes produisent peut-être bien, mais elles ne durent souvent pas longtemps. » Uwe reconnaît aussi cela dans sa région. « Beaucoup d'éleveurs constatent que les vaches deviennent de plus en plus angulaires », explique-t-il. « La tendance vers des membres arrière plus droits reçoit aussi de plus en plus de critiques. Ce sont des évolutions qui peuvent aller au détriment de la durabilité et de la facilité d'utilisation. » Selon lui, la philosophie de K.I. Samen correspond bien à cela. « Lorsque vous élevez sur l'équilibre, vous obtenez une vache qui fonctionne mieux et qui peut durer longtemps. »



UWE ALLERS : « UN BON ÉLEVAGE COMMENCE PAR L'ANALYSE DE L'ANIMAL INDIVIDUEL. »

Des problèmes que les éleveurs reconnaissent

Lorsque des élevages commencent à travailler avec K.I. Samen, Uwe remarque souvent des vaches trop grandes, trop angulaires ou construites trop droites. « Ce sont des animaux souvent plus fragiles. Beaucoup d'éleveurs peuvent, avec la génétique de K.I. Samen, obtenir plus d'équilibre dans leur troupeau. Ils veulent un troupeau plus fonctionnel et sans problèmes », explique Allers. « Dans ces situations, des taureaux avec des codes aAa comme 156, 516 et 615 fonctionnent souvent très bien. »



L'UNIFORMITÉ APPORTE DU CALME DANS L'ÉTABLE, COMME LE MONTRENT CES FILLES DE BORG.

L'uniformité apporte du calme dans l'étable

Jan voit la même chose. « Avant, on voyait souvent beaucoup de variation : des vaches grandes, étroites et extrêmes mélangées », dit-il. « Aujourd'hui, je vois plus d'uniformité dans les troupeaux. Les vaches sont un peu moins grandes et bien en équilibre, et donc plus saines. » Selon lui, cela vient du fait que les éleveurs réfléchissent plus consciemment à leur objectif d'élevage. « Ils constatent que l'équilibre conduit à moins de problèmes, une productivité plus élevée et un meilleur rendement. » Uwe voit le même effet dans les élevages où l'on travaille depuis plus longtemps avec les taureaux de K.I. Samen. « Ces troupeaux sont souvent clairement plus uniformes », dit-il. « Les vaches sont construites de manière harmonieuse, parce que la morphologie et la puissance sont mieux en équilibre. Elles peuvent ainsi bien produire et durer plus longtemps. »

Une production durable commence déjà chez la génisse

« Les effets de cette approche sont visibles très tôt. On le voit même chez les veaux », explique Uwe. « Les animaux se développent souvent plus calmement. » Cette tardivité

présente des avantages. « Surtout comme génisses, elles démarrent plus calmement, mais elles durent aussi plus longtemps. Dans les lactations suivantes, elles atteignent sans problème des productions très élevées. »

Ce qui préoccupe l'éleveur de demain

Selon Jan, la manière de penser des éleveurs évolue. « L'éleveur de demain choisit surtout la facilité et la fiabilité », dit-il. « On veut un troupeau uniforme, sain et sans problèmes. » Dans le passé, les vaches extrêmes attiraient souvent l'attention. « Mais ce sont justement ces animaux qui avaient le plus de problèmes », explique Jan. « Lorsque la forme et la fonction sont en équilibre, les vaches ne se distinguent plus. Et ce sont justement ces vaches qui constituent la force d'un élevage, parce qu'elles sont faciles à gérer et causent peu de problèmes. » Uwe confirme : « En Allemagne, les exigences deviennent plus complexes. La vache doit produire beaucoup, tandis que les coûts vétérinaires et de réforme doivent rester bas. De plus, l'utilisation des robots de traite augmente, ce qui signifie que la vache doit aussi bien fonctionner dans ce système. »

Des accouplements ciblés avec le système Triple A

Pour élever de manière ciblée, de plus en plus d'éleveurs utilisent des outils comme le système Triple A. Selon Jan, cela aide à faire des choix ciblés. « Les éleveurs ne choisissent plus simplement le taureau le plus élevé sur papier », dit-il. « Ils regardent ce qui manque à la vache dans sa morphologie et font un accouplement ciblé avec la méthode aAa. » Cette approche contribue directement à l'équilibre dans les proportions du corps.

Utilisation croissante de la méthode aAa

Aux Pays-Bas, le système Triple A est utilisé depuis longtemps, mais aussi en Allemagne l'intérêt augmente. Uwe voit une évolution claire. « Le nombre d'élevages qui l'utilisent aug-

mente, parce que la simplicité du système plaît aux éleveurs », dit-il. « Le principe est clair : la morphologie de la vache et celle du taureau doivent se compléter. En se concentrant sur l'équilibre, une base plus solide se crée. »

La vache idéale

Lorsque Jan décrit sa vache idéale, il revient directement sur le mot équilibre. « Pour moi, la vache idéale est complète et fonctionnelle : pas trop grande, bien en équilibre et avec une bonne locomotion », dit-il. Il regarde aussi les performances durables. « J'aime voir une production en progression et des vaches saines qui passent plusieurs lactations. De préférence des génisses tardives qui se développent calmement et atteignent leur pic plus tard, car il ne s'agit pas de production rapide mais de durabilité. » Uwe complète et décrit une vache de taille moyenne avec une tête féminine et un nez large. « La poitrine doit être large et profonde afin que les organes aient suffisamment d'espace, avec des côtes ouvertes pour soutenir la production. » Il trouve aussi le bassin important. « Il doit être large, afin que le vêlage se déroule sans problème et qu'une bonne base se forme pour un pis large. » En plus, il regarde les membres et la santé des pieds, et le pis doit être fonctionnel. « Un pis long, solidement attaché, un ligament fort et des trayons bien placés complètent l'ensemble. »

Des choix ciblés plutôt que seulement des chiffres

Selon Uwe, un bon élevage commence par l'analyse de l'animal individuel. « Il ne faut pas regarder uniquement la valeur d'élevage », dit-il. « Il faut surtout regarder ce dont la vache a besoin. » Il avertit qu'une sélection unilatérale comporte des risques. « Si vous regardez uniquement des index élevés sans tenir compte de ce qui manque à la vache dans sa morphologie, vous obtenez des vaches de plus en plus extrêmes et fragiles. » Selon lui, la valeur d'élevage doit être vue comme un outil. « Pour l'objectif d'élevage, il faut regarder quel type de vache fonctionne le mieux dans le troupeau. »

Plus de plaisir au travail et un meilleur rendement

Jan partage cet avis et a un message clair pour les éleveurs. « Un taureau doit correspondre au troupeau et à l'objectif d'élevage », dit-il. Cette approche pratique influence non seulement les vaches, mais aussi l'éleveur. « L'avenir de l'élevage laitier repose sur l'efficacité et la durabilité », dit-il. « Les éleveurs veulent un bon rendement avec moins de travail et plus de plaisir. » Malgré la réglementation croissante, il voit encore beaucoup d'enthousiasme dans le secteur. « Il y a toujours beaucoup de passion pour le métier », dit-il. « Cela prouve que l'approche pratique fonctionne. »

GEERTJE 669 (P. MALKI) EST LA VACHE DE RÉFÉRENCE DE K.I. SAMEN.

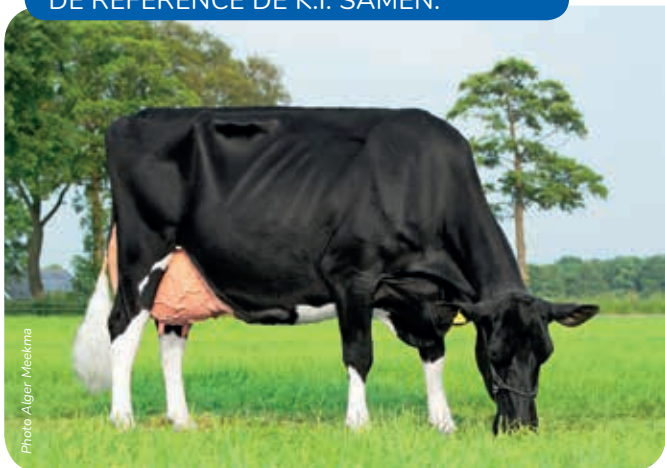


Photo Aljgr Meekma

UN TAUREAU ÉPROUVÉ DANS LE VISEUR

FAMILLE DE VACHES DE RED RAVELLO OBTIENT 100 %

Les pedigrees issus de familles de vaches éprouvées sont la base d'un élevage fiable. Ce sont des familles qui se sont confirmées depuis des générations dans la pratique : des vaches qui produisent sans problèmes, avec une bonne morphologie et une grande longévité. La famille Anemoon de Huntje Holstein à Laren (Pays-Bas) en est un exemple clair et obtient un score de 100 % ! Après le décès prématuré de Huntje Holstein Red River, un nouveau représentant de la famille Anemoon arrive avec Red Ravello.

Issu d'un pedigree éprouvé

Red Ravello (p. Ravel) est issu de la soeur propre de Red River; Huntje Holstein Anemoon 183 (EX 90). Alors que les filles de Red River étaient connues comme un peu tardives au départ, les filles de Red Ravello montrent un démarrage plus fort et plus productif avec de bonnes teneurs.

Des filles avec une morphologie fonctionnelle

Dans leur construction, les Red Ravello montrent une combinaison idéale : une bonne hauteur sacrum, une prof. Poitrine solide et suffisamment de capacité avec une inclinaison bassin correcte et une largeur bassin suffisante. Cela donne des mamelles de très haute qualité, avec une attache arrière haute et large et une attache avant bien intégrée dans la paroi abdominale. La position trayons avant et la longueur des trayons rendent les filles adaptées aussi bien à la traite robotisée qu'à la salle de traite. De plus, les filles ont une bonne locomotion et des sabots bien formés, ce qui leur permet de marcher droit et correctement.

OA Janna 3055 (p. Red Ravello)

Prop.: Rops Dairy, Ysselsteyn (Pays-Bas)



Outcross et utilisation large

En résumé, Red Ravello est un complément précieux dans la gamme de taureaux pour les éleveurs qui choisissent la sécurité et la qualité éprouvée dans l'étable. De plus, Red Ravello est un taureau outcross avec moins de 7 % de coefficient de consanguinité, ce qui permet une utilisation large.



361264 | Huntje Holstein RED RAVELLO

Ravel-Red x Riverboy (EX 90) x Fraiko rf (VG 88)

x Burgos (EX 90) | aAa 243561 | 

- Issu de la famille du fiable Red River.
- Belle valeur d'élevage de production, lait avec % de matière grasse positif.
- Bonne balance hauteur sacrum et prof. Poitrine avec suffisamment de capacité.
- Bassins larges et inclinés.
- Bons caractères secondaires.
- Adapté au robot avec une bonne vitesse de traite.



OSEZ CHOISIR L'ÉQUILIBRE

Osez-vous choisir l'équilibre au lieu de seulement les chiffres ? Car au final, ce n'est pas ce qui est écrit sur papier qui compte, mais ce que vous voyez dans la stabulation. Une vache bien construite est la meilleure garantie pour une longue production sans problèmes. Avec la méthode aAa, vous développez des vaches qui performant et qui restent fonctionnelles. Cela demande parfois de lâcher ce qui semblait évident depuis des années. Non pas parce que les chiffres ne sont pas importants, mais parce qu'ils ne racontent pas toute l'histoire.

Le seuil mental, oser lâcher

En élevage, tout tourne autour du progrès. Pourtant, beaucoup d'éleveurs constatent que les résultats en pratique ne correspondent pas aux attentes sur papier. Pendant des années, on a appris à se baser sur la valeur d'élevage. Ces chiffres donnent du repère et du contrôle. Mais que faire si ce contrôle n'est qu'une illusion ?

Faites la différence

La méthode aAa, ou système Triple A, demande surtout une autre manière de penser. Il ne s'agit pas d'un seul point, mais de l'ensemble et de la relation entre les éléments de la morphologie. Le plus grand défi est souvent de lâcher en partie le focus sur les chiffres. C'est justement là que la différence commence : regarder l'ensemble plutôt que les détails. Celui qui ose choisir l'équilibre, choisit une stratégie d'élevage plus stable et plus durable.

Du papier à la pratique

Beaucoup d'éleveurs le reconnaissent : un bon taureau sur une bonne vache, et pourtant les filles ne répondent pas aux

attentes. Le potentiel génétique est présent, mais si l'accouplement ne correspond pas, il ne s'exprime pas. Cela soulève des questions :

- Pourquoi mes vaches deviennent-elles plus étroites ?
- Pourquoi la production élevée sur papier ne se retrouve-t-elle pas dans le tank ?
- Pourquoi n'obtiens-je pas un troupeau uniforme malgré des taureaux bien classés ?

Ces expériences montrent que l'élevage ne se résume pas à combiner des valeurs d'élevage élevées. Au final, c'est la morphologie de la vache qui détermine le résultat en pratique.

Pas une simple addition de valeurs

Les valeurs d'élevage indiquent la moyenne des filles, mais l'éleveur obtient le résultat d'un accouplement individuel. Elles sont donc un outil de sélection. Pour un bon accouplement, il est essentiel d'adapter la morphologie de la vache et du taureau. C'est la base de la méthode aAa. Ce n'est pas la moyenne, mais le besoin individuel de la vache qui est central. Ainsi, l'accent passe des chiffres à la fonctionnalité.

LES FILLES DE MAGICIAN RF MONTRENT UNIFORMITÉ ET ÉQUILIBRE.



Traiter la cause

La méthode aAa se concentre sur la cause des problèmes. Elle analyse ce qui manque dans la morphologie de la vache, plutôt que ce qu'elle apporte sur papier. L'élevage linéaire traditionnel se base fortement sur les chiffres. Une valeur élevée en production donne confiance, mais une vache sélectionnée uniquement sur la production n'est pas toujours capable de maintenir ces performances dans la durée. En se concentrant sur l'équilibre, on construit une base plus solide.

Le rôle de la génomique

La génomique a accéléré l'élevage, mais influence longtemps les valeurs d'élevage. Sur papier, les jeunes taureaux génomiques impressionnent, tandis que les taureaux éprouvés passent à l'arrière-plan. De plus, les ajustements de base modifient chaque année les chiffres. Cela peut créer de l'incertitude. C'est pourquoi de nombreux éleveurs choisissent une approche pratique et indépendante. La méthode aAa se concentre sur des vaches fonctionnelles, durables et sans problèmes, avec moins de charge pour la vache et moins de soucis pour l'éleveur.

Coder comme base

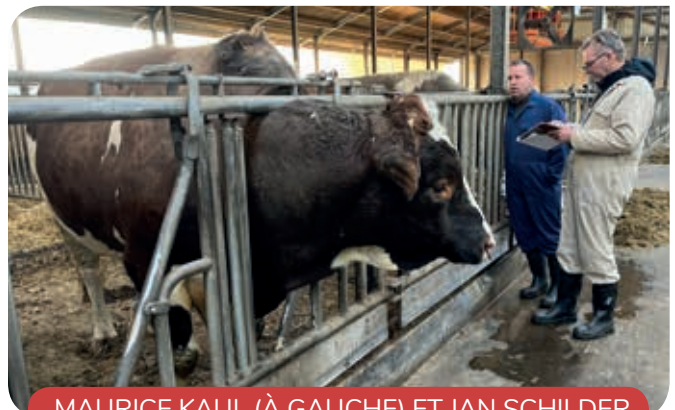
Une application réussie commence par le codage complet du troupeau. Toutes les vaches avec lesquelles on poursuit l'élevage sont analysées individuellement. Le code indique quel est son plus grand problème fonctionnel, mais encore plus important, quelles sont les causes de ces problèmes. Il faut d'abord comprendre les causes des problèmes avant de pouvoir les résoudre dans la génération suivante.

Codage des taureaux

Les taureaux de K.I. Samen sont également codés officiellement par des analystes aAa certifiés. Jan Schilder et Maurice Kaul, formés de manière approfondie à la méthode aAa de Bill Weeks, analysent la morphologie des taureaux. Jan explique : « Nous évaluons le taureau sur les qualités qu'il possède à des degrés différents. Nous regardons la relation entre les différentes parties du corps et comment elles s'influencent. La forme détermine comment un taureau ou une vache fonctionne. Le fonctionnement est en relation directe avec la construction de chaque animal. »

Toutes les qualités

« La plupart des taureaux n'ont pas la même qualité pour les six codes. Nous voyons parfois des taureaux où toutes les qualités sont proches les unes des autres. Un bon exemple est Big Malki (aAa 165423). Un taureau correctement construit, avec la forme et la fonction en équilibre, qui a aussi apporté à la population les qualités dont elle avait le plus besoin à ce moment-là. »



MAURICE KAUL (À GAUCHE) ET JAN SCHILDER (À DROITE) ANALYSENT LA MORPHOLOGIE DE POTENCY RED.

Le taureau parfait existe-t-il ?

Jan souligne : « Un taureau est aussi bon que ce que la vache peut utiliser. Lorsqu'une vache a besoin par exemple d'une largeur bassin plus large et de plus d'espace pour le pis, un taureau avec le code 3 en première position peut être un bon choix. En même temps, nous voyons que les taureaux avec le code 5 correspondent souvent bien à la population actuelle. » Maurice ajoute : « Les taureaux qui obtiennent de bons résultats en termes de taux de maintien montrent souvent peu d'extrêmes. Évitez donc les taureaux extrêmes. »

Résultat : élever sur l'équilibre

Le choix d'un taureau avec des codes adaptés et des chiffres moins spectaculaires n'est pas un retour en arrière, mais un investissement pour l'avenir. Le nombre de génisses qui sortent du troupeau en raison de problèmes de morphologie et de fonctionnement diminue. Cela conduit à moins de réforme liée à la correction, plus de longévité, une production viagère plus élevée et surtout plus de plaisir au travail. En choisissant de manière cohérente pour l'équilibre, on obtient un troupeau uniforme et sans problèmes, avec des vaches construites pour performer et pour durer.

La pratique le prouve

Oser choisir l'équilibre demande de la confiance. Celui qui regarde ce dont une vache a réellement besoin construit un troupeau durable et tourné vers l'avenir. Finalement, un principe reste central : ce n'est pas le papier, mais la pratique qui le prouve.

K.I. Samen : large choix en codes aAa

K.I. Samen propose une large gamme de taureaux aAa avec différentes combinaisons de codes. Pour chaque besoin dans le troupeau, il existe un taureau adapté. L'important est que le taureau corresponde à l'objectif d'élevage de l'exploitation.

| TAUREAUX | | | | | | | | INDEX PRODUCTION | | | | | | | | | | INDEX MORPHOLOGIE | | | | | | | |
|--|----------------------|--------------------|------------------|-----|--------------------|--------------|---------------|------------------|-------------|------|-------------------|------|-------|-------|-------|------|-----|-------------------|------|-------------------|-----|---------|------------|-----|-----|
| code centre | taureau | facilité de vêlage | pedigree | IEP | aAa | Beta caseïne | Kappa caseïne | Tarif | Tarif Sexée | % cd | kg lait | % TB | % TA | kg MG | kg MA | INET | NVI | TIP | % cd | frame / charpente | pis | membres | total type | | |
| INDEX HOLSTEIN (BASE PIE-NOIRE) | | | | | | | | | | | | | | | | | | | | | | | | | |
| | 365018 ERWIN | vf | Fast Lane | x | Launch PP-RED (PP) | B | 435216 | A2/A2 | AB | 25,- | 45,- ^S | 79 | 1.630 | 0,34 | 0,22 | 105 | 80 | 659 | 326 | 298 | 84 | 105 | 103 | 112 | 110 |
| | 782666 PIKACHU | vf | Charl | x | Gymnast | C | 243 | A2/A2 | AA | 25,- | | 88 | 1.728 | 0,15 | -0,04 | 90 | 57 | 515 | 240 | 263 | 89 | 101 | 105 | 97 | 102 |
| | 783761 HELIUM | | Topstone | x | Blowtorch | C | 243 | A2/A2 | BB | 35,- | 55,- ^S | 84 | 1.483 | 0,00 | 0,02 | 64 | 54 | 424 | 265 | 254 | 79 | 104 | 101 | 102 | 103 |
| | 787205 TOUGLAZ | | Ridercup | x | Einstein | B | 513462 | A2/A2 | AA | 22,- | | 78 | 2.111 | 0,19 | -0,15 | 111 | 59 | 587 | 263 | 246 | 83 | 103 | 106 | 98 | 104 |
| | 785140 FOKUS | vf | Foreman | x | Gigabyte | C | 342516 | A1/A2 | AA | 15,- | | 79 | 1.136 | 0,36 | 0,02 | 85 | 42 | 436 | 275 | 240 | 84 | 104 | 108 | 100 | 106 |
| | 783161 LAOLA | vf | Lavonte | x | Medley | D | 243 | A2/A2 | BB | 22,- | 45,- ^S | 84 | 116 | 0,73 | 0,18 | 75 | 21 | 315 | 253 | 237 | 85 | 103 | 102 | 100 | 102 |
| | 786007 DIGGY DEX | vf | Esquire | x | Parfect | C | 315426 | A1/A2 | AB | 26,- | 45,- ^S | 78 | 1.481 | 0,05 | 0,04 | 69 | 56 | 448 | 243 | 228 | 83 | 105 | 103 | 102 | 105 |
| | 361189 CONAN | | Casino | x | Boss | B | 435216 | A2/A2 | BB | 18,- | | 91 | 729 | -0,04 | 0,15 | 27 | 41 | 257 | 174 | 216 | 73 | 101 | 99 | 100 | 100 |
| | 361096 SLASH | vf | Balu | x | Malki | B | 153642 | A2/A2 | BB | 25,- | 50,- ^S | 99 | 379 | 0,05 | 0,19 | 21 | 32 | 201 | 131 | 209 | 99 | 101 | 98 | 102 | 101 |
| | 361375 STRAVINKSY | | Flagstone | x | Bandares | B | 315246 | A2/A2 | BB | 18,- | | 80 | 823 | 0,30 | 0,09 | 65 | 38 | 358 | 196 | 204 | 84 | 101 | 103 | 103 | 103 |
| | 784276 EL GRANDE | | Parfect | x | Legacy | B | 516 | A1/A2 | BE | 26,- | 45,- ^S | 83 | 841 | 0,27 | -0,01 | 63 | 29 | 314 | 164 | 192 | 88 | 103 | 104 | 101 | 104 |
| | 783399 EQ-T | | Renegade | x | Frazzled | | 516 | A1/A2 | AB | 25,- | 42,- ^S | 96 | 1.346 | 0,14 | -0,02 | 72 | 45 | 410 | 157 | 192 | 93 | 103 | 106 | 99 | 104 |
| | 361242 ABRAXAS RED P | | Abundant rf (Pp) | x | Born rf (Pp) | A | 513426 | A1/A2 | AB | 25,- | | 94 | 906 | 0,13 | -0,09 | 52 | 23 | 255 | 112 | 181 | 94 | 102 | 106 | 111 | 110 |
| | 361239 RAMBAM rf | | Rubels-Red | x | Supershot | D | 342516 | A1/A2 | AB | 18,- | | 91 | 1.835 | -0,12 | -0,13 | 66 | 51 | 417 | 173 | 180 | 80 | 105 | 100 | 99 | 101 |
| | 786504 SUMERIAN | | Atrium rf | x | Brook | D | 423 | A1/A2 | BE | 22,- | | 75 | 249 | 0,68 | 0,06 | 77 | 15 | 296 | 134 | 180 | 78 | 101 | 104 | 100 | 103 |
| | 780644 MITCHELL | | Mitchell | x | Bombero | C | 432615 | A1/A2 | AB | 25,- | 45,- ^S | 99 | 763 | 0,13 | -0,02 | 46 | 25 | 246 | 185 | 159 | 98 | 98 | 110 | 100 | 105 |
| | 361355 EDJURRE | | EQ | x | Rush Hour | C | 342 | A1/A1 | BB | 16,- | | 79 | 324 | -0,01 | 0,15 | 13 | 26 | 151 | 127 | 156 | 84 | 103 | 108 | 104 | 108 |
| | 361325 PAW PATROL | | Parfect | x | Jetset | C | 423 | A2/A2 | AB | 18,- | 42,- ^S | 80 | 1.078 | -0,03 | 0,08 | 43 | 46 | 327 | 144 | 153 | 84 | 104 | 106 | 104 | 107 |
| | 361221 MACHT | | Malki | x | Brawler | A | 516342 | A1/A1 | AB | 20,- | | 96 | 478 | 0,20 | -0,09 | 40 | 8 | 154 | 148 | 143 | 94 | 99 | 92 | 101 | 96 |
| | 361170 TOBOR | | Topgear | x | Commander | A | 156342 | A1/A2 | BB | 25,- | 45,- ^S | 97 | 936 | -0,24 | -0,14 | 16 | 19 | 130 | 151 | 133 | 92 | 101 | 101 | 104 | 103 |
| | 361246 WISHLIST | | Wirldum | x | Adorable | C | 423561 | A2/A2 | AB | 18,- | | 93 | 186 | 0,16 | 0,01 | 23 | 7 | 99 | 124 | 126 | 89 | 101 | 104 | 104 | 105 |
| | 361330 ARWOLI | vf | Amuse | x | Lendor | D | 513 | A2/A2 | AB | 16,- | | 79 | 705 | -0,06 | -0,12 | 24 | 13 | 128 | 154 | 105 | 84 | 100 | 102 | 107 | 104 |
| | 361244 VULCAN | vf | Vitesse | x | Malki | C | 153 | A1/A2 | AA | 18,- | | 89 | -235 | 0,18 | 0,13 | 7 | 4 | 38 | 59 | 102 | 83 | 99 | 97 | 103 | 100 |
| | 361219 MAGICIAN rf | vf | Magister | x | Supershot | A | 516423 | A2/A2 | BB | 20,- | 45,- ^S | 95 | 906 | -0,39 | -0,18 | 0 | 14 | 60 | 53 | 92 | 89 | 102 | 102 | 99 | 102 |

| INDEX RED HOLSTEIN (BASE PIE-ROUGE) | | | | | | | | | | | | | | | | | | | | | | | | | |
|--|-----------------------|----|------------------|---|--------------------|---|--------|-------|----|------|-------------------|----|-------|-------|-------|-----|----|-----|-----|------------|----|-----|-----|-----|-----|
| | 783749 RAMMSTEIN RED | vf | Jayvano | x | Jacuzzi- Red | C | 243165 | A1/A2 | AE | 28,- | 45,- ^S | 94 | 2.698 | -0,25 | -0,02 | 95 | 96 | 698 | 326 | 295 | 95 | 93 | 104 | 106 | 103 |
| | 784972 ANTHEUM RED | vf | Endless rf | x | Solitarie Red (Pp) | C | 243165 | A1/A2 | BE | 22,- | 34,- ^S | 80 | 1.800 | 0,08 | 0,06 | 88 | 71 | 569 | 241 | 260 | 84 | 100 | 105 | 104 | 105 |
| | 782891 AUGUSTUS P-RED | | Solitaire (Pp) | x | Silky Red | C | 243156 | A1/A2 | BB | 28,- | 52,- ^S | 95 | 1.430 | -0,20 | 0,00 | 45 | 52 | 359 | 254 | 250 | 94 | 97 | 111 | 104 | 108 |
| | 783404 ROBIN RED | | Rubels-Red | x | Salvatore rf | C | 342156 | A1/A1 | BB | 25,- | 45,- ^S | 87 | 2.037 | -0,21 | -0,19 | 71 | 55 | 450 | 204 | 210 | 89 | 100 | 108 | 99 | 105 |
| | 361242 ABRAXAS RED P | | Abundant rf (Pp) | x | Born rf (Pp) | A | 513426 | A1/A2 | AB | 25,- | | 94 | 1.423 | -0,03 | -0,17 | 61 | 35 | 334 | 147 | 197 | 94 | 102 | 108 | 111 | 111 |
| | 361190 CELEBRATION | vf | Japan rf | x | Wisent rf | C | 432561 | A2/A2 | AB | 20,- | 45,- ^S | 93 | 1.116 | -0,17 | 0,06 | 34 | 46 | 300 | 202 | 192 | 87 | 97 | 103 | 97 | 99 |
| | 361254 RUDOLF RED | vf | Rubels-Red | x | Bart | C | 243 | A2/A2 | BB | 20,- | | 87 | 1.293 | -0,12 | -0,04 | 47 | 43 | 326 | 205 | 188 | 82 | 102 | 106 | 98 | 103 |
| | 361264 RED RAVELLO | | Ravel-Red | x | Riverboy rf | D | 243561 | A2/A2 | AB | 16,- | | 85 | 841 | 0,12 | -0,10 | 49 | 21 | 237 | 131 | 180 | 81 | 103 | 105 | 99 | 103 |
| | 781489 ANDY-RED (LR+) | vf | Anreli | x | Rocky | B | 513642 | A2/A2 | AB | 25,- | 55,- ^S | 99 | 468 | 0,26 | 0,02 | 44 | 19 | 214 | 133 | 164 | 99 | 103 | 101 | 105 | 105 |
| | 782492 OKAIDI RED | vf | Maroon-Red | x | Dover (Pp) | B | 351426 | A1/A2 | AB | 22,- | | 94 | 702 | 0,02 | -0,02 | 33 | 24 | 202 | 151 | 160 | 91 | 100 | 107 | 106 | 108 |
| | 220034 ALBION RED | vf | Borax | x | Endless rf | C | 243165 | | | 16,- | | 83 | 444 | 0,37 | 0,12 | 53 | 27 | 275 | 224 | 156 | 83 | 103 | 106 | 105 | 108 |
| | 785031 ADRION RED | vf | Endless rf | x | Andy Red | C | 324156 | A1/A2 | BE | 22,- | 38,- ^S | 80 | 871 | 0,01 | 0,06 | 40 | 37 | 279 | 200 | 151 | 84 | 102 | 103 | 107 | 107 |
| | 361236 JORT RED | vf | Jakarta Red | x | Aikman rf | B | 345216 | A1/A2 | BB | 18,- | | 90 | -245 | 0,29 | 0,07 | 14 | -3 | 29 | 121 | 133 | 81 | 98 | 100 | 101 | 100 |
| | 361249 POTENCY RED | | Powernap | x | Pat-Red | C | 432516 | A2/A2 | BB | 25,- | 45,- ^S | 91 | 1.110 | -0,22 | -0,10 | 29 | 31 | 220 | 134 | 119 | 88 | 106 | 111 | 104 | 111 |
| | 785040 EMERSON RED | | Crisalis | x | Progenesis Hawai | A | 531 | A1/A2 | AB | 20,- | 45,- ^S | 69 | 1.385 | -0,19 | -0,05 | 44 | 45 | 326 | | 114 | 75 | 97 | 109 | 97 | 103 |
| | 361052 CONQUEROR P | | Creon (Pp) rf | x | Redgold | A | 513462 | A1/A2 | AB | 25,- | | 97 | 193 | -0,12 | 0,01 | -2 | 8 | 28 | 62 | 107 | 93 | 102 | 98 | 98 | 99 |
| | 361271 MOSTWANTED RED | | Magnifier- Red | x | Maniac | A | 651243 | A2/A2 | BB | 18,- | 42,- ^S | 90 | 418 | -0,44 | 0,07 | -21 | 21 | 27 | 42 | 97 | 88 | 100 | 101 | 102 | 102 |
| | 780396 ALADDIN-RED | vf | Entitle rf | x | Olympian rf | C | 432516 | A1/A2 | BB | 20,- | 45,- ^S | 91 | 72 | 0,12 | -0,01 | 14 | 2 | 51 | 97 | 90 | 85 | 95 | 107 | 94 | 98 |
| | 361257 MUSTHAVE RED | vf | Magnifier-Red | x | Potter (Pp) | A | 645 | A1/A2 | AA | 20,- | | 94 | -259 | 0,16 | 0,02 | 2 | -8 | -28 | 63 | 76 | 93 | 93 | 99 | 105 | 100 |
| | 361222 CENTRUM | | Crown-Red | x | Diamondback rf | B | 153264 | A1/A1 | AA | 18,- | | 95 | -102 | 0,42 | 0,07 | 32 | 2 | 105 | 114 | 68 | 92 | 93 | 109 | 104 | 105 |

| CARACTÈRES SECONDAIRES | | | | | | | | | | | | | | | | | CARACTÈRES FONCTIONNELS | | | | | | | | | | |
|------------------------|----------------|----------|-------------------|-----------|--------------------|----------------|-----------------------|--------------|-------------|------------------------------------|------------|---------------|----------------------|------------------|------------|-----------------|-------------------------|---------------------------|--------------------|-------------------|-----------|-----------|-----------|-----------|-------------|-----------------|-----------------|
| hauteur sacrum | prof. poitrine | capacité | caractère laitier | condition | inclinaison bassin | largeur bassin | assiette membres arr. | angle jarret | angle sabot | position sabot vs membre antérieur | locomotion | attache avant | position trayons av. | longueur trayons | profondeur | attache arrière | ligament | placement trayons arrière | facilité de vêlage | vitesse de traite | cellules* | fertilité | caractère | tardivité | persistance | santé des pieds | longévité (jrs) |
| 101 | 105 | 107 | 110 | 95 | 99 | 104 | 115 | 109 | 92 | 111 | 115 | 98 | 104 | 101 | 97 | 108 | 105 | 105 | 101 | 98 | 103 | 100 | 102 | 102 | 109 | 109 | 419 |
| 102 | 97 | 101 | 101 | 98 | 95 | 106 | 98 | 97 | 100 | | 98 | 103 | 96 | 97 | 101 | 106 | 100 | 97 | 101 | 106 | 98 | 106 | 97 | 98 | 106 | 106 | 395 |
| 104 | 102 | 102 | 104 | 100 | 99 | 99 | 103 | 100 | 104 | | 101 | 102 | 106 | 99 | 101 | 101 | 101 | 105 | 99 | 97 | 108 | 107 | 102 | 99 | 102 | | 566 |
| 101 | 108 | 109 | 110 | 103 | 99 | 102 | 98 | 92 | 104 | 110 | 101 | 105 | 101 | 102 | 99 | 109 | 102 | 103 | 98 | 95 | 105 | 102 | 97 | 105 | 104 | 98 | 460 |
| 103 | 100 | 101 | 106 | 97 | 98 | 109 | 102 | 97 | 101 | 97 | 100 | 104 | 99 | 100 | 106 | 111 | 100 | 98 | 102 | 97 | 105 | 101 | 100 | 97 | 104 | 104 | 541 |
| 101 | 103 | 101 | 101 | 102 | 96 | 101 | 101 | 97 | 100 | 96 | 101 | 101 | 95 | 102 | 104 | 100 | 101 | 98 | 101 | 96 | 107 | 104 | 101 | | | 104 | 820 |
| 104 | 103 | 105 | 108 | 97 | 99 | 98 | 102 | 97 | 101 | 103 | 103 | 102 | 96 | 101 | 104 | 105 | 100 | 102 | 102 | 102 | 101 | 106 | 103 | 101 | 108 | 103 | 350 |
| 97 | 101 | 102 | 104 | 100 | 98 | 98 | 101 | 100 | 99 | 101 | 100 | 98 | 102 | 104 | 96 | 101 | 100 | 99 | 99 | 98 | 106 | 104 | 98 | 99 | 105 | 100 | 331 |
| 98 | 101 | 100 | 105 | 99 | 93 | 104 | 102 | 106 | 96 | 103 | 103 | 96 | 96 | 103 | 95 | 101 | 105 | 104 | 103 | 93 | 101 | 103 | 84 | 101 | 100 | 106 | 115 |
| 99 | 96 | 98 | 102 | 96 | 97 | 103 | 102 | 102 | 101 | 98 | 103 | 103 | 100 | 95 | 104 | 103 | 105 | 107 | 95 | 108 | 98 | 101 | 95 | 105 | 108 | 108 | 335 |
| 98 | 101 | 104 | 107 | 96 | 95 | 108 | 101 | 101 | 103 | 104 | 100 | 103 | 102 | 96 | 102 | 105 | 103 | 104 | 100 | 105 | 102 | 103 | 100 | 104 | 107 | 97 | 395 |
| 105 | 104 | 100 | 103 | 101 | 100 | 104 | 99 | 99 | 103 | 102 | 99 | 107 | 100 | 103 | 105 | 106 | 100 | 102 | 99 | 101 | 99 | 102 | 101 | 96 | 105 | 94 | 94 |
| 102 | 108 | 110 | 106 | 102 | 95 | 110 | 113 | 99 | 100 | 115 | 111 | 107 | 105 | 93 | 107 | 103 | 105 | 104 | 93 | 106 | 104 | 97 | 106 | 105 | 105 | 103 | 308 |
| 102 | 105 | 106 | 106 | 98 | 96 | 107 | 99 | 108 | 97 | 103 | 101 | 99 | 107 | 101 | 98 | 102 | 101 | 105 | 96 | 100 | 99 | 104 | 100 | 110 | 108 | 100 | 438 |
| 100 | 97 | 101 | 104 | 98 | 103 | 95 | 99 | 98 | 100 | | 101 | 102 | 102 | 98 | 103 | 105 | 103 | 102 | 100 | 104 | 104 | 103 | 101 | | | | 103 |
| 108 | 99 | 108 | 107 | 93 | 95 | 106 | 99 | 98 | 105 | 99 | 100 | 106 | 105 | 99 | 105 | 110 | 104 | 100 | 99 | 102 | 106 | 105 | 100 | 103 | 104 | 102 | 245 |
| 102 | 108 | 101 | 103 | 104 | 100 | 106 | 105 | 103 | 104 | 106 | 103 | 109 | 109 | 100 | 105 | 108 | 102 | 108 | 99 | 106 | 100 | 106 | 100 | 99 | 103 | 100 | 288 |
| 104 | 106 | 104 | 103 | 103 | 94 | 113 | 104 | 99 | 102 | 99 | 104 | 106 | 104 | 99 | 105 | 105 | 106 | 107 | 95 | 101 | 101 | 98 | 102 | 101 | 102 | 101 | 343 |
| 95 | 101 | 102 | 98 | 101 | 98 | 97 | 99 | 107 | 93 | 99 | 104 | 94 | 94 | 106 | 94 | 95 | 97 | 99 | 100 | 94 | 103 | 99 | 97 | 105 | 101 | 108 | 645 |
| 100 | 101 | 101 | 103 | 99 | 93 | 98 | 103 | 94 | 104 | 107 | 106 | 100 | 103 | 108 | 102 | 104 | 98 | 101 | 99 | 91 | 106 | 99 | 101 | 104 | 107 | 109 | 581 |
| 101 | 98 | 98 | 101 | 99 | 98 | 101 | 106 | 103 | 99 | 99 | 104 | 102 | 97 | 99 | 105 | 102 | 103 | 98 | 97 | 101 | 104 | 106 | 104 | 101 | 101 | 98 | 198 |
| 96 | 98 | 101 | 99 | 95 | 95 | 103 | 107 | 100 | 99 | 102 | 107 | 103 | 107 | 94 | 101 | 105 | 101 | 108 | 102 | 98 | 103 | 102 | 102 | 101 | 102 | 106 | 218 |
| 94 | 104 | 98 | 95 | 105 | 102 | 100 | 102 | 104 | 95 | 104 | 104 | 97 | 101 | 100 | 96 | 99 | 103 | 105 | 102 | 97 | 99 | 100 | 97 | 109 | 100 | 109 | 187 |
| 100 | 99 | 97 | 101 | 101 | 109 | 104 | 97 | 100 | 106 | 99 | 99 | 103 | 102 | 95 | 100 | 102 | 104 | 104 | 104 | 103 | 97 | 107 | 100 | 96 | 98 | 95 | 54 |
| 104 | 90 | 98 | 109 | 85 | 96 | 105 | 106 | 98 | 101 | 94 | 107 | 98 | 100 | 101 | 101 | 109 | 101 | 99 | 104 | 101 | 103 | 100 | 96 | 102 | 114 | 106 | 501 |
| 102 | 99 | 105 | 107 | 94 | 93 | 100 | 106 | 103 | 98 | 102 | 104 | 103 | 105 | 103 | 103 | 105 | 103 | 102 | 102 | 96 | 111 | 93 | 94 | 106 | 108 | 102 | 386 |
| 107 | 97 | 107 | 111 | 94 | 99 | 100 | 105 | 103 | 101 | 96 | 103 | 110 | 109 | 104 | 108 | 109 | 107 | 106 | 100 | 99 | 108 | 102 | 100 | 107 | 109 | 100 | 635 |
| 109 | 101 | 108 | 115 | 96 | 99 | 112 | 99 | 102 | 102 | | 98 | 106 | 113 | 105 | 105 | 108 | 104 | 106 | 96 | 96 | 109 | 102 | 103 | | | | 481 |
| 105 | 108 | 113 | 109 | 100 | 95 | 111 | 113 | 99 | 100 | 115 | 111 | 108 | 107 | 94 | 109 | 105 | 107 | 105 | 93 | 106 | 104 | 97 | 105 | 105 | 106 | 103 | 378 |
| 99 | 93 | 105 | 110 | 90 | 99 | 97 | 98 | 98 | 99 | 99 | 98 | 100 | 105 | 106 | 96 | 107 | 104 | 104 | 105 | 93 | 108 | 102 | 99 | 102 | 108 | 102 | 408 |
| 106 | 100 | 107 | 110 | 95 | 98 | 106 | 99 | 104 | 101 | 102 | 98 | 107 | 107 | 102 | 106 | 104 | 102 | 104 | 101 | 99 | 106 | 106 | 98 | 101 | 102 | | 637 |
| 99 | 97 | 100 | 102 | 98 | 104 | 101 | 100 | 100 | 96 | 102 | 100 | 105 | 97 | 101 | 105 | 102 | 100 | 97 | 99 | 109 | 98 | 102 | 100 | 104 | 102 | 104 | 634 |
| 99 | 99 | 101 | 106 | 98 | 96 | 103 | 107 | 102 | 99 | 104 | 105 | 101 | 105 | 104 | 99 | 102 | 105 | 108 | 104 | 102 | 100 | 102 | 102 | 95 | 97 | 103 | 102 |
| 98 | 100 | 104 | 108 | 99 | 91 | 103 | 109 | 100 | 101 | 102 | 105 | 104 | 102 | 108 | 104 | 107 | 105 | 99 | 102 | 98 | 106 | 101 | 97 | 100 | 105 | 96 | 333 |
| 109 | 105 | 106 | 107 | 104 | 102 | 101 | 107 | 94 | 106 | 103 | 106 | 106 | 105 | 95 | 108 | 104 | 100 | 102 | 103 | 99 | 107 | 103 | 106 | 102 | 104 | 106 | 358 |
| 107 | 99 | 103 | 107 | 96 | 100 | 105 | 109 | 102 | 100 | 103 | 106 | 102 | 104 | 97 | 106 | 102 | 101 | 102 | 102 | 97 | 106 | 103 | 100 | 104 | 102 | 102 | 150 |
| 96 | 98 | 96 | 96 | 102 | 99 | 93 | 101 | 99 | 101 | 103 | 101 | 98 | 104 | 99 | 98 | 102 | 104 | 104 | 104 | 95 | 109 | 105 | 99 | 101 | 104 | 105 | 176 |
| 105 | 105 | 107 | 109 | 98 | 98 | 105 | 104 | 106 | 98 | 108 | 105 | 109 | 106 | 107 | 107 | 109 | 105 | 101 | 99 | 104 | 103 | 104 | 103 | 95 | 109 | 103 | 192 |
| 108 | 99 | 107 | 108 | 93 | 93 | 109 | 97 | 104 | 101 | | 97 | 106 | 109 | 104 | 108 | 109 | 104 | 105 | 100 | 97 | 105 | 104 | 98 | | | | 221 |
| 99 | 102 | 104 | 100 | 104 | 96 | 98 | 98 | 99 | 99 | 104 | 99 | 98 | 97 | 103 | 97 | 102 | 95 | 98 | 92 | 94 | 104 | 103 | 92 | 107 | 105 | 102 | 116 |
| 100 | 103 | 99 | 99 | 107 | 94 | 100 | 103 | 98 | 105 | 100 | 101 | 101 | 105 | 98 | 103 | 100 | 107 | 109 | 98 | 97 | 101 | 108 | 102 | 101 | 101 | 96 | 162 |
| 102 | 93 | 100 | 101 | 96 | 99 | 93 | 95 | 107 | 93 | 98 | 96 | 108 | 104 | 99 | 109 | 105 | 101 | 103 | 104 | 99 | 105 | 102 | 100 | 105 | 105 | 101 | 459 |
| 95 | 103 | 91 | 89 | 111 | 103 | 96 | 107 | 96 | 104 | 104 | 105 | 101 | 101 | 99 | 103 | 96 | 100 | 102 | 106 | 95 | 104 | 105 | 101 | 105 | 97 | 98 | 149 |
| 106 | 94 | 107 | 109 | 95 | 93 | 100 | 106 | 96 | 108 | 94 | 103 | 109 | 106 | 103 | 106 | 105 | 102 | 99 | 98 | 98 | 102 | 100 | 106 | 105 | 105 | 101 | 416 |

JEUNES TAUREAUX

JEUNES TAUREAUX HOLSTEIN

| Code C | Taureau | Pedigree | Famille de vaches | IEP | aAa | Bc | Kc | Fv | Tarif |
|--------|--------------------|------------------|----------------------------|-----|-----|-------|----|------------------------|------------------------|
| 361388 | AC/DC | Justright-Red | x Shakespeare Aiko | C | 561 | A1/A2 | BB | 12,- | |
| 361306 | ALLIANZ P rf(Pp) | Abundant rf (Pp) | x Jacuzzi-Red Warsi | C | 234 | A1/A1 | AB | 96 | 16,- |
| 361336 | AMUSANT | Amuse | x Lunar Trijntje | D | 435 | A1/A2 | BB | 102 | 16,- |
| 361351 | BLACK ROYAL | Checkmate rf | x Ricol Hennie | C | 513 | A1/A2 | BB | 12,- | |
| 361312 | BODY | Bonum | x Mobile Emma | B | 531 | A1/A2 | AB | 99 | 16,- |
| 361328 | CENTRAL rf | Centrum | x Malki Silvia | D | 462 | A1/A1 | AB | 97 | 16,- |
| 361326 | CHECKBOY | Checkmate rf | x Santana Hannita | D | 453 | A1/A2 | AB | 102 | 16,- |
| 361363 | COLDFIRE | Captivating | x Spectre Flame | B | 432 | A2/A2 | AB | 12,- | |
| 361278 | COMBAT | Calvin | x Balisto Cosmopolitan | C | 234 | A2/A2 | BB | 104 | 18,- |
| 784647 | DONAGH | Renegade | x Charl Prudence | C | 243 | A1/A2 | BB | 95 | 20,- |
| 361302 | FEDDE RF | Freestyle | x E-Profit Walddass Britte | C | 243 | A2/A2 | AA | 102 | 16,- |
| 361339 | FIRE LANE | Fast Lane | x Bombay Imke | C | 324 | A1/A2 | BB | 97 | 16,- |
| 361323 | FORTISSIMO | Matters | x Brewmaster Plataan F | C | 426 | A1/A2 | AB | 100 | 16,- |
| 785636 | GENESIS P (Pp) | Whiteout | x Ladd P Audrey Posch | B | 156 | A2/A2 | AA | 95 | 16,-/42,- ^S |
| 361322 | GLADSTONE | Rubicon | x Goldfarm Go-Black | C | 243 | A1/A1 | BE | 100 | 16,- |
| 361343 | LITTLER | Limbic | x Ferdi Ginster | B | 513 | A2/A2 | AB | 100 | 16,- |
| 361357 | MALLORCA | Malone | x Renegade Massia | C | 324 | A1/A2 | AA | 12,- | |
| 57413 | MATTHIJS | Prada | x Rubicon Cinderella | C | 324 | A2/A2 | BB | 12,- | |
| 361295 | MIRAMAX | Matters | x Wickham Outside Roz | B | 342 | A2/A2 | AA | 98 | 18,- |
| 361344 | PARFAIT P (Pp) | Prada | x Malki Geertje | C | 261 | A1/A2 | BB | 99 | 16,- |
| 361337 | PENNYWISE | Parsly | x Rush Hour Liesje | C | 354 | A2/A2 | AB | 99 | 16,-/40,- ^S |
| 361376 | PRACTICE P (Pp) rf | Prada | x Tucson Nel | C | 165 | A2/A2 | AB | 12,- | |
| 361373 | PRAYER | Prada | x Rubicon Cinderella | C | 423 | A1/A2 | AB | 12,- | |
| 361356 | PRIMROSE (Bry+) | Prada | x Repairman Insine | B | 615 | A2/A2 | AB | 12,- | |
| 786732 | RECKLESS P (Pp) | Luster-P (Pp) | x Crush Audrey Posch | C | 234 | A2/A2 | AB | 24,-/55,- ^S | |
| 361358 | RENO RAINES | Renegade | x Denver Paris | C | 321 | A1/A2 | BB | 12,- | |
| 361310 | SIMPLE MIND | Kenny | x Barclay Sandra | C | 234 | A1/A2 | BB | 102 | 16,- |
| 361352 | SKYMASTER | Summerlake | x Ricol Hennie | A | 513 | A1/A2 | AB | 101 | 16,- |
| 361342 | STYLES | Ginstream | x Martin Sandra | B | 153 | A2/A2 | BB | 98 | 18,- |
| 361316 | SUPERGRASS (LR+) | Canum | x Bandares Sandra | D | 342 | A1/A2 | BB | 89 | 16,- |
| 361369 | SURANO | Hudson | x Kensington Xemni | C | 135 | A1/A2 | AB | 12,- | |

JEUNES TAUREAUX RED HOLSTEIN

| Code C | Taureau | Pedigree | Famille de vaches | IEP | aAa | Bc | Kc | Fv | Tarif |
|--------|---------------------|-----------------------|--------------------------------|-----|-----|-------|----|------------------------|------------------------|
| 361288 | ALEC RED (LR+) | Andy-Red (LR+) | x Carnival Birgit | B | 342 | A2/A2 | AB | 101 | 16,- |
| 361360 | AUKDES RED | Andes (LR+) | x Adorable Aukje | B | 153 | A2/A2 | AB | 12,- | |
| 361368 | BE TRUE RED | Bitcoin | x Malando Trees | D | 234 | A1/A2 | AB | 12,- | |
| 361327 | CAMINO RED | Centrum | x Bram Warsi | B | 513 | A1/A1 | AA | 97 | 16,- |
| 361367 | CARAMBOLE RED | Centrum | x Famous Toosje | C | 324 | A1/A1 | AA | 12,- | |
| 361349 | CYRIUS RED P (Pp) | Conqueror (Pp) | x Rody Red Jill | C | 345 | A2/A2 | BB | 93 | 16,- |
| 361317 | FORCEFUL RED P (Pp) | Frisbee rf | x Solitaire (Pp) W.Kanu | C | 432 | A1/A2 | AB | 99 | 16,- |
| 361294 | FREEBIRD RED | Freestyle | x Esperanto Feebe | C | 423 | A2/A2 | AB | 102 | 16,- |
| 786761 | HERCULES P-RED (Pp) | Hero-ET | x Rubels-Red Mit P Red | B | 432 | A2/A2 | AB | 20,- | |
| 361329 | ICONIC RED P (Pp) | I Am Red (PP) | x Crown-Red Aiko | C | 432 | A2/A2 | AB | 103 | 16,- |
| 361303 | JABIDECK RED | Jabido-Red | x Adorable Aukje | D | 246 | A2/A2 | AB | 96 | 16,- |
| 361299 | JARO RED | Jabido-Red | x Bolt rf Sientje | B | 561 | A1/A2 | AB | 97 | 16,- |
| 361359 | KEYLON RED (Pp) | Kjell Red (PP) | x Eragon (Pp) Lonka | A | 654 | A1/A1 | AB | 12,- | |
| 361298 | KIMI RED | Kayne | x Colorado Bontje | D | 243 | A1/A1 | BB | 97 | 16,- |
| 361274 | KJELL RED (PP) | Kitami (PP) | x Stentor (PP) Willy | C | 345 | A1/A2 | BB | 104 | 16,- |
| 361309 | LARIMAR RED (Pp) | Launch (PP) | x Bagno rf Roza | B | 351 | A1/A2 | AB | 101 | 16,- |
| 361362 | LIBO RED (Pp) | Libero (Pp) | x Jopper (Pp) W.Coke | C | 432 | A2/A2 | AB | 12,- | |
| 361374 | MANTANA RED (PP) | Mo Red (PP) | x Sandro (Pp) Caudumer Lol | C | 243 | A2/A2 | AB | 12,- | |
| 361285 | MARTIAN RED (PP) | Mars P-Red (Pp) | x Solitaire (Pp) Massia | C | 423 | A2/A2 | AB | 104 | 18,-/42,- ^S |
| 57414 | MASTER PP | Marsrover PP-Red (PP) | x Launch (PP) Massia | C | 342 | A1/A2 | AB | 12,- | |
| 361289 | MELLE RED | Mauro-Red | x Jester rf Roza | B | 243 | A2/A2 | AB | 100 | 16,- |
| 361361 | MENDES RED (PP) | Member (PP) | x Solitaire (Pp) D- Linie | B | 342 | A2/A2 | BB | 16,-/42,- ^S | |
| 361318 | POWERPOINT RED | Powerlift rf | x Jacuzzi-Red Redspot | C | 324 | A2/A2 | AA | 103 | 16,- |
| 361384 | PRESSURE RED P (Pp) | Patton P-Red | x Manitoba P-Red (Pp) Jaantjes | B | 351 | A1/A2 | AB | 12,- | |
| 361301 | RHYS RED | Ryder Red | x Radiator Redspot | C | 324 | A1/A2 | AB | 96 | 16,- |
| 361347 | RITCHY RED | Rovelli-Red | x Award rf Liza | B | 516 | A1/A2 | BB | 99 | 16,- |
| 361314 | ROBLOX RED | Rubels-Red | x Nova Star Massia | A | 345 | A1/A2 | AB | 99 | 16,- |
| 361305 | ROLLING STONE RED | Ryder Red | x Agent Red Johanna | C | 432 | A2/A2 | AB | 98 | 16,- |
| 361335 | ROVINO RED | Rovelli-Red | x Rubels-Red Aiko | C | 345 | A1/A2 | BB | 102 | 16,- |

DÉTAILS DU CONTACT

Bureau Belgique
T +32 (0)50 22 31 40
sales@kisamen.com

Ambroise Lambion
T 0473 - 75 89 55
(Liège, Luxembourg)

Bureau des Pays-Bas
T +31 (0)77 358 67 89

GOOD OLD CLASSICS

TAUREAUX HOLSTEIN

| Code C | Taureau | Pedigree | Famille de vaches | IEP | aAa | Bc | Kc | Fv | Tarif |
|--------|-----------|----------|-------------------|-----|-----|-------|----|-----|------------------------|
| 361250 | BONITO | Bernell | x Santana Hannita | A | 516 | A1/A2 | BB | 102 | 15,- |
| 366628 | CLIMAX | O- Man | x Novalis Lauri | B | 516 | A1/A1 | AB | 105 | 15,- |
| 361269 | SILVESTER | Silver | x Wellness Elsje | A | 546 | A2/A2 | AA | 97 | 15,-/40,- ^S |
| 366660 | MANIAC | O-Man | x Jesther Flame | A | 345 | A1/A2 | BB | 107 | 15,- |
| 36593 | SANTANA | Zidane | x Gentry Dirmdel | B | 156 | A1/A2 | AB | 98 | 15,- |

TAUREAUX RED-HOLSTEIN

| Code C | Taureau | Pedigree | Famille de vaches | IEP | aAa | Bc | Kc | Fv | Tarif |
|--------|------------|------------|--------------------|-----|-----|-------|----|-----|------------------------|
| 361171 | DEX | Malcolm rf | x Aikman rf Massia | B | 516 | A1/A2 | AB | 103 | 15,-/40,- ^S |
| 361179 | NAVAJO Pp | Bart | x Sunflower rf Nel | C | 246 | A2/A2 | AB | 101 | 15,- |
| 361231 | PONTOS RED | Powernap | x Brekan Anna | D | 345 | A1/A1 | AB | 99 | 15,- |
| 366621 | KOJACK | Talent rf | x Rubens rf Sonni | B | 156 | A2/A2 | AA | 94 | 15,- |

100% BLANC BLEU BELGE

| Code C | Taureau | Pedigree | Tarif | |
|-------------------------|-----------|--------------------------|----------------------------|------------------------|
| BLANC BLEU BELGE | | | | |
| 361296 | DELUC | Donnay de St. Fontaine | x Jet-set van de Hondelee | 18,- |
| 361324 | IMPORTANT | General de L'Ecluse | x Nayakou Du Bois Remont | 18,-/42,- ^S |
| 361172 | MAGNUM | Vidal de St. Fontaine | x Ben Hur Du Champ Bouval | 18,-/35,- ^S |
| 361276 | DUVAL | Demi Del'Orgelot | x Rocco de la Hasse | 18,- |
| 361277 | VASCO | Vagabond de Grand Courty | x Phenomene de Martinpre | 18,- |
| 361346 | DOKU | Dali De Centfontaine | x Zougar D'Ozo | 16,- |
| 361366 | GOLIATH | Geronimo van Perenhof | x Glaieul du Pont du Messe | 18,- |
| 361304 | PEPSI | Megawatt de Bierwa | x Kaiser de Bierwa | 18,-/42,- ^S |
| 56060 | ROBBE | Obert van het Vinkehof | x Neptune D'Yvoir | 18,-/42,- ^S |
| 361338 | PACTE | Peureux du Coin | x Zougar D'Ozo | 16,- |

Consultez notre site web pour un aperçu de tous les taureaux.

Abraxas Red P



Photo Alger MeeKma

JEUNES TAUREAUX: AUTRES RACES


| Code C | Taureau | Pedigree | aAa | Bc | Kc | Fv | Tarif |
|-----------------------------|---------------------|-------------------------------|-----|-------|----|------|------------------------|
| MRJI | | | | | | | |
| 361073 | DONOVAN (Pp) | Diman x Swingfox | 546 | A1/A2 | AB | 105 | 20,- |
| 361120 | DUNCAN | Marcello x Meldon | 513 | A1/A2 | AB | 102 | 20,- |
| 361200 | FLYNT | Constant x Matthes | 564 | A2/A2 | AB | 98 | 20,- |
| 361380 | HEXEL P | Harcon x Baco | 543 | A1/A2 | BB | | 16,- |
| 361370 | KASANOVA | Kalle x Constant | 561 | A2/A2 | BB | | 20,-/45,- ^S |
| 36990 | OSCAR | Remco x Haggi | 534 | A1/A1 | BB | 99 | 20,- |
| 361297 | RELANO | Rudo x Mustang | 531 | A1/A2 | AA | 104 | 20,- |
| 361253 | RINTJE | Roest DN x Albert | 435 | A2/A2 | AB | 97 | 20,- |
| JERSEY | | | | | | | |
| 361208 | BERRY | Barnabas x Blackstone | 345 | A2/A2 | BB | 109 | 16,-/42,- ^S |
| 782052 | CENTURY | Centurion x Respect | 261 | A1/A2 | BB | 113 | 20,-/45,- ^S |
| 361163 | COLLIN | Quintana x Q Hirse | 432 | A2/A2 | BB | 110 | 18,- |
| 361175 | DESIRE | Hirts x Irwin | 246 | A2/A2 | BB | 113 | 16,- |
| 786093 | DU SILLON KACHOW | Vivaldi x Irwin | 423 | A1/A2 | | | 20,- |
| 786599 | ERLING | Hamulus x Caliban | 423 | A2/A2 | BB | | /50,- ^S |
| 361348 | FERNANDEZ | Ferdinand x Jang | 516 | A2/A2 | AB | | 12,-/40,- ^S |
| 361290 | JOUKE | Jamie x VJ Link | 264 | A2/A2 | AB | 111 | 16,-/40,- ^S |
| 785468 | LARS P | Hamulus x Hirts | 465 | A2/A2 | BB | | /45,- ^S |
| 782051 | MACE-P | Oliver P (Pp) | 165 | A2/A2 | BB | 122 | 20,- |
| 361129 | SULLIVAN | Zummit x Q Impuls | 165 | A2/A2 | AB | 118 | 16,- |
| BLAARKOP | | | | | | | |
| 361372 | FORUM GBR | Fedor x Markiem | 561 | A2/A2 | BB | | 20,- |
| 36794 | JONNO | Job x Mina's Frits | 243 | A2/A2 | AB | 99 | 20,- |
| 36965 | MARKIEM | Markant x Piet | 534 | A2/A2 | AA | 100 | 20,- |
| 361067 | MATTS | Willem 5 x Piet | 435 | A1/A1 | AA | 104 | 20,- |
| FRISONNE (FH) | | | | | | | |
| 361207 | BOUWE 9 | Sem 15 x Grietman 7 | 516 | A2/A2 | AA | 96 | 20,- |
| 361319 | ERSTER | Erwin x Nelson | 513 | A1/A1 | AA | | 20,- |
| 361287 | FINBAR 2 | Finbogason x Thimo | 516 | A1/A1 | AA | 98 | 20,- |
| 361390 | HILBERT | Hille 8 x Jubilaris | 561 | A1/A2 | AA | 16,- | |
| 786604 | MORCOURT JUDD | Jupiter x Pinnacle | 564 | A1/A1 | AB | 22,- | |
| 361050 | RIVELINO 592 | Rivelino 430 x Rivelino 464 | 432 | A1/A2 | AB | | 20,- |
| 361063 | SEM 17 | Sem 14 x Grietman 2 | 513 | A2/A2 | AA | 94 | 20,- |
| WITRIK ("VOSGIENNE") | | | | | | | |
| 361256 | DIRK P rf (Pp) | Dubai (Pp) x Handy (Pp) | 243 | A2/A2 | AB | 100 | 20,- |
| 361173 | DURANGO | Linedancer (Pp) x Deejay | 645 | A2/A2 | AA | 97 | 20,- |
| 784910 | HORIZON P-RED (Pp)* | Peppermint x Whattsapp | 516 | A2/A2 | AB | 95 | 20,- |
| 361225 | ROADY rf | Red Max x Bart | 156 | A2/A2 | AA | 94 | 20,- |
| BRUNE SWISS | | | | | | | |
| 361209 | FRANK | Etpat x Vivid | 615 | A2/A2 | BB | 91 | 16,-/40,- ^S |
| I/A | VORREITER Pp | Valps x Duster P*S | | A2/A2 | AB | | 20,- |
| FLECKVIEH | | | | | | | |
| 361206 | HAIKO | Hero x Weinfur | 465 | A1/A2 | AA | 91 | 16,- |
| 784946 | HARDCORE PP | Housten (Pp) x Mahango (Pp) | 534 | A1/A1 | AB | | 25,- |
| 784018 | HERR LI | Hermanns x Willenberg | | A2/A2 | AA | | 20,- |
| 785984 | LANDADEL | Lichtblick x Mint | 432 | A2/A2 | BB | | 22,- |
| 784635 | MARKTREDWITZ (Pp) | Mercedes (Pp) x Mammut | 564 | A2/A2 | AA | 94 | 20,- |
| 786650 | MEGAFETT PP | Megastar x Immunity P*S | 345 | A1/A2 | AA | | 25,-/50,- ^S |
| 786783 | MEGAFUN (Pp) | Megastar x Wettiner | 456 | A1/A2 | AB | | 20,-/50,- ^S |
| 784019 | MENDOCINO (P*S) | Monopoly (P*S) x Mahango (Pp) | 345 | A2/A2 | AA | | 20,- |
| 784020 | MEXICAN | Mogul x Hutera | | A2/A2 | AA | 96 | 18,- |
| 785642 | SNOWMAN* | GS Sputnik x Valtra (Pp) | 564 | A2/A2 | AA | 96 | 25,-/50,- ^S |
| MONTBELIARDE | | | | | | | |
| 784461 | PEJY | Fusionnel x Ulemo | | A1/A2 | AB | | 20,- |
| NORMANDE | | | | | | | |
| 361049 | GUYEAU | Vivrelec x Rafiot | 435 | A1/A2 | BB | | 20,- |
| 782137 | MARVIL | Eville x Mlgou | | A1/A2 | BB | | 20,- |
| 784495 | NYE | Jubilant x Arnica | | A2/A2 | BB | | 20,- |
| 786077 | OBISPO | Loco x Roquois | | A2/A2 | AB | | 20,- |
| I/A | UPPSALA | Prodidgi x Los Angeles | | A2/A2 | BB | | 20,- |
| SLICK GEN (100% HF) | | | | | | | |
| 783911 | AVIATOR rf | Sinba x Robust | 246 | A1/A2 | AB | | 30,- |

TAUREAUX DE CROISEMENT

| Code | Taureau | facilité vêlage | durée gestation | Nombre de veau | Tarif |
|-------------------------------------|--------------|-------------------|-----------------|----------------|-------------------------------|
| BEEF ON DAIRY UN CHOIX SÛR | | | | | |
| 361280 | BRUTUS | BBB-Blanc | 139 | 86 | 73 15,- |
| 361281 | BEER | BBB-Blanc | 138 | 86 | 1.159 15,-/35,- ^M |
| 361320 | MOOS RF | BBB-Blanc | 138 | 93 | 73 15,- |
| 361042 | BRUNO | BBB-Blanc | 137 | 84 | 16.958 18,- |
| 361315 | ULF | BBB-Blanc | 137 | 85 | 100 15,- |
| 361345 | MIEL rf | BBB-Blanc | 137 | 92 | 28 9,- |
| 361234 | BOBO | BBB-Blanc | 135 | 90 | 1.088 15,-/35,- ^{MS} |
| 361161 | JAAP 2 | BBB-Blanc | 133 | 95 | 1.015 12,- |
| 361258 | BJORN | BBB-Blanc | 131 | 93 | 632 12,- |
| 361203 | RUUD | BBB-Blanc | 130 | 93 | 313 10,- |
| 361331 | MOBI | BBB-Blanc | 129 | 88 | 91 12,- |
| 361210 | TACO rf | BBB-Blanc | 128 | 92 | 134 10,- |
| 361127 | SHAUN | BBB-Blanc | 127 | 93 | 4.777 15,-/35,- ^M |
| 361283 | HENNY | BBB-Blanc | 127 | 95 | 107 12,- |
| 361140 | JORDY | BBB-Blanc | 126 | 90 | 4.643 15,-/35,- ^M |
| 361237 | ERIK 2 | BBB-Blanc | 126 | 94 | 330 12,-/35,- ^M |
| 361293 | JOPPE | BBB-Blanc | 123 | 94 | 188 10,- |
| 361124 | SENCO | BBB-Blanc | 123 | 97 | 358 12,- |
| 361156 | ROWAN | BBB-Blanc | 123 | 98 | 235 10,- |
| 361196 | MACRON | BBB-Blanc | 119 | 88 | 162 12,- |
| 361266 | FRENKIE | BBB-Blanc | 119 | 94 | 62 /40,- ^M |
| 361230 | MESSI | BBB-Blanc | 119 | 98 | 445 12,- |
| 780698 | JUPITER | BBB-Blanc | 118 | 97 | 61 12,- |
| 361284 | DRIES | BBB-Blanc | 118 | 99 | 39 10,- |
| 361332 | JOES | BBB-Blanc | 117 | 93 | 27 10,- |
| 361137 | RIVEUR | BBB-Blanc | 116 | 99 | 79 12,- |
| 361165 | KOEN | BBB-Blanc | 116 | 102 | 286 10,-/32,- ^M |
| 361262 | BAZE P | BBB-Blanc | 112 | 100 | 27 15,- |
| 361333 | MORITZ (PP) | Aberdeen Angus | 146 | 104 | 57 15,- |
| 361334 | MATHEIS (PP) | Aberdeen Angus | 143 | 106 | 45 15,- |
| 361341 | DAYTONA (PP) | Aberdeen Angus | 138 | 104 | 29 16,- |
| 361177 | CORD (PP) | Fleckvieh (vlees) | 147 | 109 | 24 15,- |
| 361233 | FLOKI (Pp) | Speckle Park | 140 | 101 | 30 15,- |

BEEF ON DAIRY | UN NOUVEAU TALENT PLEIN DE FRAÎCHEUR

| | | | | |
|--------|-----------------|----------------|---|-------------------------|
| 361385 | BARON P | Belgisch Wit | Boy Scout P x Jet Set Taureau hétérozygote sans cornes pour croisement! | 7,- |
| 361371 | BOET | Belgisch Wit | Bruno x Lucas facilité vêlage 5/5 | 9,- |
| 787278 | CAS PP | Belgisch Wit | Duche Pp x Black Beard PP Taureau homozygote sans cornes pour croisement! | 20,- |
| 361379 | POKY | Belgisch Wit | Polly x Abruti facilité vêlage 5/5 | 7,- |
| 361378 | PRESLEY | Belgisch Wit | Polly x Bruno facilité vêlage 5/5 | 7,- |
| 784766 | LORD HIGHDEAL | Aberdeen Angus | Pedigree avec facilité de vêlage et durée de gestation courte | /35,- ^M |
| 361340 | DUNCASTER (PP) | Aberdeen Angus | Taureau Angus, facilité vêlage 5/5 | 15,- |
| 786076 | KANSAS | Aberdeen Angus | Taureau Angus d'Irlande | 20,- |
| 785826 | TALISMAN | Aberdeen Angus | Taureau Angus d'Irlande | 15,- |
| 786064 | RED TYRON | Aberdeen Angus | Taureau Angus rouge éprouvé d'Irlande | 20,- |
| 787177 | TEMPLE PP | Hereford | Taureau Hereford homozygote sans cornes | 25,- |
| 361204 | LUCKY (PP) | Hereford | Nouveau taureau homozygote sans cornes | 20,- |
| 786658 | RAGTIME (PP) | Limousin | Taureau Limousin homozygote sans cornes | 25,- |
| 57409 | WALLSTREET (PP) | Speckle Park | Taureau homozygote sans cornes, vêlage très faciles | 14,- |
| 361128 | KENTARO | Wagyu | Vêlages très faciles, viande de qualité | 25,-/45,- ^M |
| 786088 | WDE SURUMU | Wagyu | Vêlages très faciles, viande de qualité | 25,-/55,- ^S |
| 361354 | UPENDO | Wagyu | Vêlages très faciles, viande de qualité | 22,-/42,- ^{MS} |

- Fv = > 101; Facilité de vêlage
- rf = facteur rouge
- (PP) = 100% hétérozygote sans cornes
- (Pp) = 50% hétérozygote sans cornes
- Bc = Beta caseïne
- Kc = Kappa caseïne
- IEP = L'indicateur d'élevage pratique
- LR+ = Blird
- ** = réserver
- ^S) = semence sexée femelle
- ^M) = semence sexée mâle
-  = hyper fécond



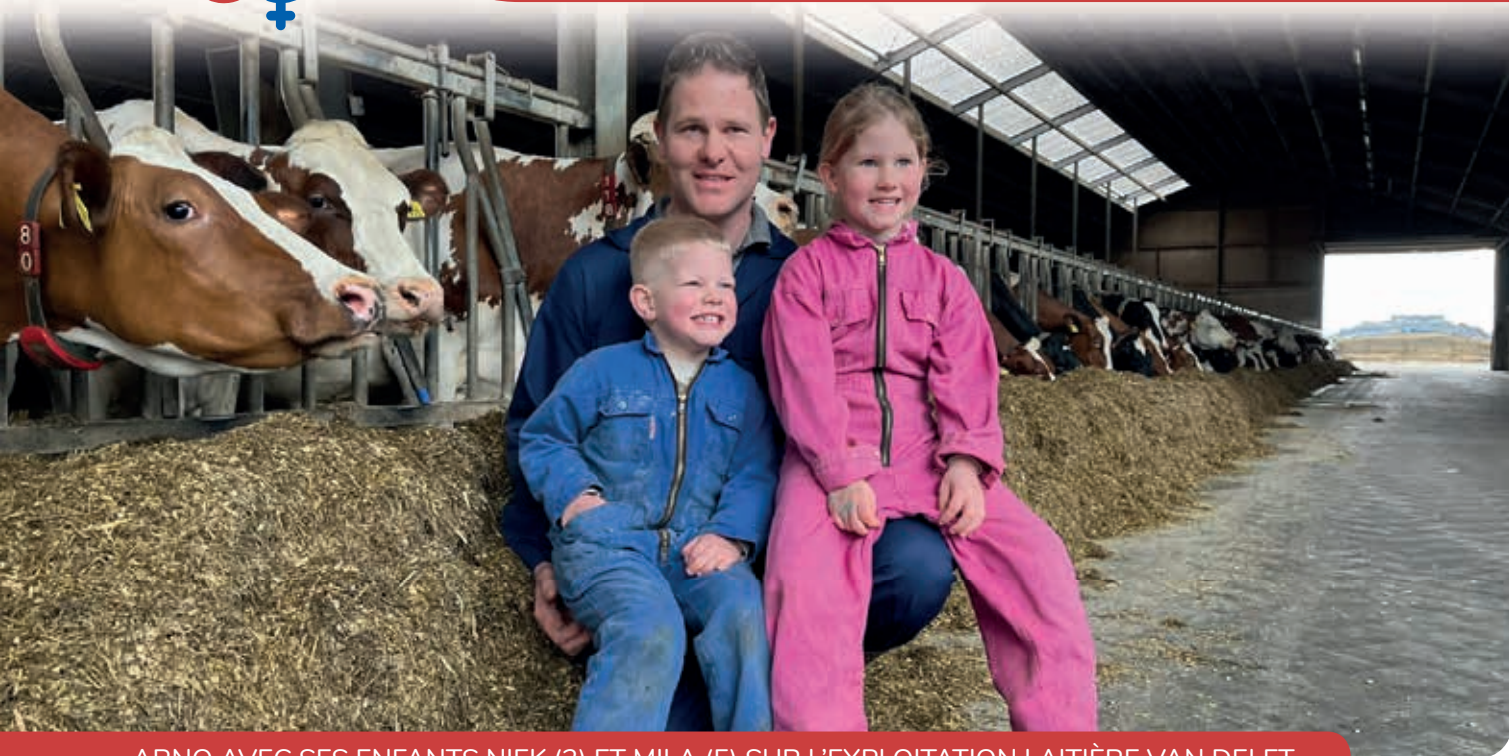
Plus d'informations sur notre gamme de produits? Scannez le code QR!

Semence sexée réserve toujours

Tarif excl. TVA - tarifs et livraison sous réserve
Source: Coopération CRV u.a. / NVO Avril 2026

TRIMIX

| Code | Taureau | Semence de: | Tarif |
|--------|------------------|------------------------|-------|
| 362006 | TRIMIX BBB 132 + | Bruno, Beer et Bobo | 18,- |
| 362004 | TRIMIX EASY 2 | Elancher, Bob et Menno | 15,- |
| 362005 | TRIMIX EASY 120 | Jaap 2, Ruud et Shaun | 15,- |
| 362002 | TRIMIX LUXE | Joep, Rowan et Riveur | 15,- |
| 362003 | TRIMIX ROBUST | Joep, Rowan et Senco | 15,- |



ARNO AVEC SES ENFANTS NIEK (3) ET MILA (5) SUR L'EXPLOITATION LAITIÈRE VAN DELFT.

L'ÉQUILIBRE DANS L'ÉTABLE SE PROUVE CHAQUE JOUR

Quand on entre dans l'étable de l'exploitation laitière Van Delft à Elshout (Pays-Bas), on le remarque tout de suite : le calme règne. Les vaches mangent tranquillement au cornadis ou sont couchées en train de ruminer dans les logettes. Ce qui frappe surtout, c'est l'uniformité du troupeau. Ce ne sont pas des vaches qui se démarquent, et c'est justement là leur force. Ici, tout tourne autour de l'équilibre. L'équilibre dans la vache, dans le troupeau et dans l'élevage.

Avec son père Rini et son frère Leo, Arno van Delft gère l'exploitation familiale avec 200 vaches laitières. « Nous ne voulons pas d'extrêmes, mais des vaches fonctionnelles, bien construites, qui font simplement bien leur travail », explique-t-il avec simplicité. Cette vision de l'élevage se reflète aussi dans les chiffres. L'année dernière, l'exploitation a produit en moyenne 10 600 kg de lait avec 4,55 % de matières grasses et 3,69 % de protéines. Mais pour Arno, ces chiffres ne disent pas tout. « L'essentiel est que les vaches ingèrent beaucoup de fourrage, restent en bonne santé et réalisent plusieurs lactations pour un bon résultat économique. »

Enraciné dans les générations

L'exploitation a une longue histoire. Le grand-père Van Delft a commencé avec trois vaches laitières, combinées à l'horticulture. Son fils Rini a développé l'exploitation, et aujourd'hui la troisième génération est à la tête de l'entreprise. Entre-temps,

la quatrième génération grandit déjà parmi les vaches. En 2016, l'étable a été agrandie et en 2019 trois robots de traite ont été installés. En plus de son travail sur l'exploitation, Arno est inséminateur chez K.I. Samen depuis dix-huit ans. Trois jours par semaine, il est en déplacement chez des collègues éleveurs. « On voit beaucoup d'exploitations et beaucoup de vaches. Cela aide à rester critique dans son propre élevage. »

Élever à partir de la vache

Le calme dans l'étable n'est pas un hasard, mais le résultat de choix réfléchis. Pour Arno, tout commence par l'élevage d'une vache équilibrée. Il observe la vache : que lui manque-t-il dans sa morphologie ? Et quel taureau peut corriger cela dans la génération suivante ? « Une vache bien équilibrée est de taille moyenne, mais suffisamment large. Avec une côte profonde, une large prof. Poitrine et une large bouche pour pouvoir ingérer beaucoup de fourrage », explique-t-il. Le bassin joue

également un rôle important. « Il doit être correct pour assurer une facilité de vêlage et un bon redémarrage. »

Approche pratique

À partir de cette approche, il choisit le taureau. La réflexion autour du système Triple A joue ici un rôle important. Arno poursuit : « Si une vache a besoin de plus de Puissance ou de type laitier, je choisis un taureau avec le bon code aAa pour améliorer cela. » Ce n'est qu'ensuite qu'il regarde les valeurs d'élevage. Selon lui, la différence entre les chiffres sur papier et la pratique est claire. « Tout peut être parfait sur papier, mais au final, cela doit fonctionner dans l'étable. »

Génétique K.I. Samen

Cette manière de travailler correspond parfaitement à la philosophie de K.I. Samen. La collaboration remonte à plusieurs décennies et aujourd'hui plus de 95 % de la génétique provient de K.I. Samen. Les premiers taureaux utilisés, comme Thunder van der Wilg et Lightning rf, ont posé les bases. Mais c'est surtout Malando qui a marqué le troupeau. « Nous utilisons régulièrement des taureaux jeunes en testage, car nous avons confiance dans les bonnes familles de vaches des taureaux. Actuellement, plusieurs génisses de Aiden Red vêlent et des veaux naissent notamment de Ritchy Red et Keylon Red P, et bientôt de Carambole Red. Les taureaux éprouvés actuels comme Abraxas Red P et Musthave Red, nous les avons beaucoup utilisés comme jeunes taureaux. » Toutes les vaches ne sont cependant pas utilisées pour l'élevage. « Environ trente pour cent sont inséminées avec du Blanc Bleu Belge. Nous utilisons surtout Beer sur les jeunes animaux et Jordy sur les animaux plus âgés », précise Arno.

La force des familles de vaches

Ce qui enthousiasme le plus Arno, ce sont les familles de vaches qui ont produit sur trois générations consécutives au moins 80 000 litres avec de bonnes teneurs et une belle valeur résiduelle. Un bel exemple est Lies 64, une fille d'Outlaw issue d'une mère Malando. Elle est actuellement en septième lactation et a déjà produit plus de 88 000 litres de lait avec 4,85 % de matières grasses et 3,68 % de protéines. Irma 75 (Moneymaker x Malando) est en cinquième lactation avec plus de 70 000 litres, 4,13 % de matières grasses et 3,70 % de protéines. « Ce sont simplement des vaches bien construites, équilibrées, qui montrent en pratique qu'elles réalisent facilement plusieurs lactations. » Les Pieta, avec environ 60 animaux, constituent la plus grande famille de vaches de l'exploitation. « Ce sont des vaches larges qui maintiennent bien leur état corporel. Pieta 168 d'Abraxas Red P en est un bel exemple. Elle produit en première lactation 10 551 litres en 316 jours avec 4,19 % de matières grasses et 3,66 % de protéines, tout en conservant son état. »



DE GAUCHE À DROITE : LEO, RINI, PIETA 68 (P. ABRAXAS RED) ET ARNO.

La longévité comme indicateur

En matière de longévité, de bons résultats ont également été obtenus. L'exploitation compte déjà six vaches à plus de 100 000 litres. Deux d'entre elles sont encore présentes dans l'étable. Chaque année, plusieurs vaches sont vendues à des collègues éleveurs en raison d'un faible taux de réforme. Cela contribue également à un bon résultat économique et à la confiance dans l'élevage.

Fier d'un groupe uniforme

La stratégie d'élevage s'exprime peut-être le mieux dans les filles d'Abraxas Red P. Il y en a désormais 17 en production. En 2025, six d'entre elles ont été photographiées ensemble. Un moment particulier pour la famille : un beau groupe de génisses issues d'un jeune taureau, qui produisent bien, avec de bons aplombs, suffisamment de largeur et un caractère agréable.

La pratique le prouve

« On ne reconnaît pas les bonnes vaches uniquement aux chiffres, mais à leur fonctionnement quotidien. Des vaches qui produisent sans problème, restent en bonne santé et demandent peu de travail. Ce sont les vaches sur lesquelles on peut construire. » C'est exactement la réalité quotidienne de l'exploitation Van Delft. Les résultats dans l'étable confirment à chaque fois la confiance dans la génétique de K.I. Samen. Comme le dit Arno : « Quand on voit ces vaches, on sait que la pratique le prouve. »

PROFIL D'EXPLOITATION

Entreprise : Exploitation laitière Van Delft VOF, Elshout (Pays-Bas).

Surface agricole : 115 ha, dont 30 ha de maïs et 85 ha d'herbe.

Troupeau : 200 vaches laitières et 120 jeunes bovins.

Production moyenne : 10 600 litres | 4,55 % matières grasses | 3,69 % protéines.

FORTS PROGRÈS ET JEUNES DÉBUTANTS PROMETTEURS

L'index d'avril 2026 confirme que beaucoup de nos taureaux éprouvés au sommet maintiennent parfaitement leur niveau, comme Potency Red. De plus, plusieurs taureaux font leurs débuts comme taureau d'élevage. Ainsi, Helium, Red Ravello et Mostwanted Red obtiennent leurs premières valeur d'élevage. En parallèle, Stravinsky, Arwoli et Edjurre apportent, avec leurs chiffres génomiques, un complément rafraîchissant à notre carte de taureaux. Nous mettons en lumière quelques taureaux remarquables.

361249 | Drouner POTENCY RED | aAa 432516 |

La famille Aiko continue de surprendre. Avec deux taureaux dans le top 5 pour la morphologie de l'index néerlandais, cette vache souche performe à un niveau très élevé, avec Potency Red en tête. Après un groupe de filles impressionnant à Hardenberg (Pays-Bas), un nouveau groupe sera présenté lors de la Nationale Roodbont Show, cette fois avec des vaches en deuxième lactation. Nous partageons à nouveau volontiers ses résultats remarquables en pratique. Les filles classifiées jusqu'à présent obtiennent en moyenne pas moins de 84 points en morphologie générale. Une belle morphologie, avec de bons caractères de santé, notamment fertilité des filles et taux cellulaire, une forte production et un faible coefficient de consanguinité de 7 % font de lui un taureau très intéressant. Potency Red est disponible en semence sexée et conventionnelle.

Cuperius 1252 (p. Potency Red)

Prop. : VOF Gebr. Posch, Westwoud (Pays-Bas)



783761 | SJK HELIUM | aAa 243 |

SJK Helium, élevé par l'exploitation laitière De Uitdaging à Heilo (Pays-Bas), réalise des productions de pointe en pie noir et combine cela avec plus de 115 kg de matière utile. Il se distingue immédiatement par ses teneurs positives, sa production laitière élevée et ses excellents caractères de santé, avec en particulier le taux cellulaire et la fertilité. Avec derrière lui la solide vache souche Regancrest Delia (entre

autres Repairman), avec dix générations EX ou VG, Helium montre également une morphologie allround et sans défaut. Ses filles sont légèrement plus grandes que la moyenne, tout en restant bien proportionnées. Elles possèdent des mamelles solides avec une forte attache avant et une bonne position trayons avant. Grâce à des trayons un peu plus longs, elles sont très adaptées à la traite robotisée. À partir de juin, Helium sera de nouveau largement disponible en conventionnel.

361271 | MOSTWANTED RED | aAa 651 |

K.I. Samen laisse toujours de la place aux nouvelles vache souche. Mostwanted Red est issu de la famille Roza, encore relativement inconnue, élevée par Gerben Slaghekke à Hengevelde (Pays-Bas). Sa mère, Roza 74 (EX 91), a déjà connu du succès lors de concours régionaux et se distingue par sa complétude. Mostwanted Red est un véritable taureau de correction. Ses filles présentent beaucoup de largeur dans le prof. poitrine et supportent facilement la production, comme le montre son score de condition (107). Mostwanted Red combine une bonne production laitière avec un bon plus en pourcentage de protéine. Ses caractères de santé (notamment 108 pour la fertilité des filles et 101 pour le taux cellulaire) rendent ses débuts très prometteurs.

Roza 74 (EX 91)

mère de Mostwanted Red



JEUNE TALENT ISSU D'UNE VACHE SOUCHE ÉPROUVÉE

Pour la première fois, un taureau jeune obtient une place dans la rubrique « Actuel » et ce n'est pas sans raison. Avec Batenburg G Littler, K.I. Samen introduit un nouveau venu remarquable qui attire déjà beaucoup d'attention. Littler est un taureau très demandé : il combine un pedigree exceptionnel riche en teneurs avec une vache souche très solide.

**Batenburg Ginster 2617 (EX 90),
mère de Littler.**



correspond parfaitement aux exigences actuelles : avec son code aAa 513, il s'adapte très bien à la population actuelle et offre beaucoup de facilité d'utilisation en pratique. De plus, il transmet la bêta-caséine A2A2, ce qui le rend encore plus intéressant.

Prometteur

L'éleveur de ce taureau prometteur est l'exploitation laitière Batenburg à Giethoorn (Pays-Bas), une entreprise qui a déjà fourni plusieurs taureaux d'élevage performants à K.I. Samen, comme Batenburg Geronimo rf et Batenburg Jacques. Avec Batenburg G Littler, K.I. Samen accueille un jeune taureau qui a tout pour devenir une valeur sûre en pratique.

Lignée Ginster : une vache souche éprouvée

À la base de Littler se trouve la vache souche Ginster, riche en équilibre, une lignée dans laquelle solidité, fonctionnalité et longévité dominent depuis des générations. Littler est un fils de Limbic issu de Batenburg Ginster 2617, une fille de Poppe Ferdi qui sait produire. Lors de sa troisième lactation, elle a réalisé près de 11 800 kg de lait avec 4 % de protéine. Régulièrement, cette lignée fournit un taureau d'élevage qui se distingue et Littler en est le dernier exemple. C'est un taureau qui a tout pour produire des filles de qualité avec puissance supplémentaire.

Mère excellente

La mère de Littler, Batenburg Ginster 2617, le confirme encore une fois. Elle a récemment été reclassifiée excellente, avec pas moins de 93 points pour la locomotion. Elle confirme ainsi la morphologie fonctionnelle et l'équilibre pour lesquels la lignée Ginster est connue : une qualité pratique qui se prouve génération après génération.






Beaucoup de facilité d'utilisation en pratique

Littler est solidement construit de la tête aux pieds : un taureau avec beaucoup de charpente, une ligne de dessus solide et un bassin long et très bien formé. Il présente également un type élégant avec des côtes bien cintrées, reposant sur quatre membres excellents avec des pieds durs et sains. Littler



361343 | Batenburg G Littler

Limbic x Ferdi x Guard | aAa 513 | 

-  Issu de la famille Ginster
-  Position parfaite des membres avant et arrière
-  Taureau harmonieusement équilibré
-  Bon équilibre entre type laitier et puissance
-  Mère avec en moyenne près de 4 % de protéine

Littler est un taureau B, il convient aux vaches qui ont besoin de Large et Finesse.



LES DERNIERS NOUVEAUX TAUREAUX

DISPONIBLE À PARTIR D'AVRIL 2026



361384 | Groenibo PRESSURE RED P

Patton P-Red x Manitoba P-Red x Abundant P rf | aAa 351426 | 

Pressure Red P est issu de la très solide famille Jane, connue pour des vaches sans problème et riches en équilibre, avec un développement normal, une largeur supplémentaire, des mamelles fonctionnelles et des membres solides. Des générations comme Jane 90 (110 000 kg), Jane 62 et Jane 20 confirment la production et la longévité, avec comme point fort la fille d'Abundant, Jane 302, riche en équilibre. Malgré une mammite, la mère de Pressure P a bien démarré sa deuxième lactation et constitue la base de ce taureau aAa 351.

DISPONIBLE À PARTIR DE MAI 2026



361388 | VDR AC/DC rf

Just-Right x Shakespeare (VG 85) x Nugget (VG 86) | aAa 561 | 

AC/DC réunit deux remarquables familles de vaches. Du côté maternel la famille Aderyn et par son père la lignée Sandra. Il est parfaitement construit et possède le code aAa 561. AC/DC est puissant, pas trop grand, mais Large. Un véritable powerhouse avec le facteur rouge. De la part du père comme de la mère, on attend d'AC/DC qu'il transmette une excellente locomotion, une bonne santé des pieds et une excellente position des membres avant. Associé à des teneurs élevées, cela en fait un taureau complet.

DISPONIBLE À PARTIR DE MAI 2026



361389 | Groenibo CRISTIANO Red P

CR 7 P x Flight Red (VG 86) x Abundant P rf (VG 86) | aAa 423 | 

Groenibo Cristiano Red P est un fils de WAC CR7 issu d'une mère Poppe Flight provenant de la célèbre famille de vaches Jane de la famille Borst. Cette famille remonte à la famille Jaantje de Korver. Le père provient également d'une solide lignée maternelle : la famille Koepon Regina, issue de la famille Sher-Est S-Wind Saturday. Deux fortes familles de vaches, connues pour leur production et leur morphologie, sont ainsi combinées dans le taureau sans cornes Cristiano Red P.

DISPONIBLE À PARTIR DE JUIN 2026



3361387 | Wilskracht WALTZ rf

Wave Red x Ballman (VG 89) x Aikman (VG 85) | aAa 342 | 

Wilskracht Waltz rf combine deux des principales familles de vaches de l'exploitation laitière Abbink à Vriezenveen. La mère, Pietje 1183, est issue de la lignée Pietje avec plusieurs championnes. Par son père Wave, la lignée paternelle remonte à la famille Warsi, où la mère Jacuzzi est issue de Warsi 879 (EX 93), la grand-mère de Waltz. Deux familles de vaches éprouvées, qui produisent et performant au-dessus de la moyenne, se réunissent dans Waltz rf.

BLANC BLEU BELGE



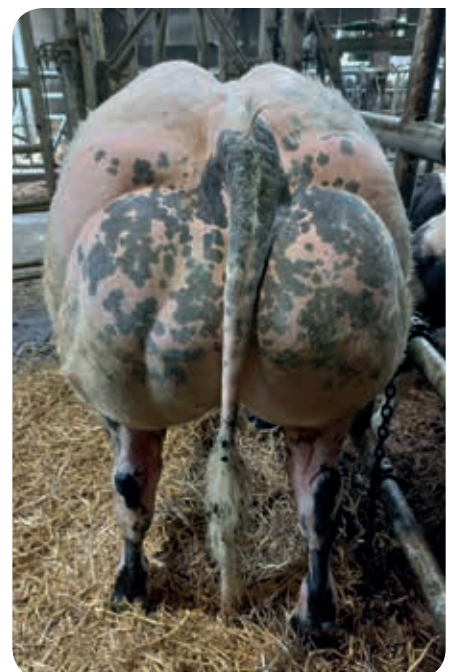
361346 | DOKU de la Haie Madame
Dali de Centfontaine x Zougar d'Ozo x Vaucluse du Falgi
 Éleveur: Rudy et François Lambert, Ciney

Allround pratique avec une base solide

DOKU de la Haie Madame est né et acheté chez Rudy et François Lambert à Ciney. Cet ancien veau allaitant possède toutes les qualités que K.I. Samen apprécie. Ce taureau très complet a en plus une origine facile à utiliser. Sa mère était une vache fertile qui a élevé quatre veaux et pesait 700 kg à l'abattage. Doku, un excellent taureau à utiliser !

26 mois: 1m37 (+2) et 800 kg

| | | |
|----------------------------|----------------------------|------------------------------|
| Dali de Centfontaine ♂ | Zen de Centfontaine ♂ | Tilouis d'Atrive ♂ |
| | | Reverence de Centfontaine ♀ |
| | Babette de Centfontaine ♀ | Vivaldi de Centfontaine ♂ |
| | | Union de Centfontaine ♀ |
| Persane du Noir Bonhomme ♀ | Zougar d'Ozo ♂ | Tilouis d'Atrive ♂ |
| | | Joignante d'Ozo ♀ |
| | Ondulee du Noir Bonhomme ♀ | Vaucluse du Falgi ♂ |
| | | Meritante du Noir Bonhomme ♀ |



NOS REPRÉSENTANTS SE TIENNENT A VOTRE DISPOSITION !



Flandre-Occidentale
Hugo Vandaele
 +32 473 65 69 32
 h.vandaele@kisamen.com



Flandre-Orientale
Stefaan Daeleman
 +32 473 75 89 54
 s.daeleman@kisamen.com



Limbourg
Gert Liesens
 +32 473 65 69 37
 g.liesens@kisamen.com



Anvers
Guy Van Beirendonck
 +32 473 65 69 33
 g.vanbeirendonck@kisamen.com

Consultez notre site web pour plus d'informations : www.kisamen.be ou contactez votre représentant



K.I. SAMEN b.v.
 Ambachtstraat 16
 B-8820 Torhout
 T +32 (0)50 22 31 40
 E sales@kisamen.com
 I www.kisamen.be



Wallonie
Ambroise Lambion
 +32 473 75 89 55
 a.lambion@kisamen.com



Wallonie
Ton nom?

VIENS-TU RENFORCER NOTRE ÉQUIPE ? Conseiller technique en élevage bovin (Province de Hainaut)

DEVENEZ NOTRE NOUVEAU COLLÈGUE DANS LE HAINAUT !



OFFRE D'EMPLOI

CONSEILLER TECHNIQUE
 EN ÉLEVAGE BOVIN

Consulte l'offre d'emploi
 sur notre site web !

Vous êtes orienté commercialement, enthousiaste et prêt à accompagner les éleveurs laitiers dans leurs choix de sélection ? Alors nous aimerions faire votre connaissance !

Tu vas faire :

- + Commercialiser nos produits et services auprès de nos clients.
- + Conseiller les éleveurs dans la sélection et le choix des taureaux.
- + Prospecter de nouveaux clients pour K.I. Samen dans votre région du Hainaut.
- + Acquérir de l'expérience et partager vos connaissances avec vos collègues en Belgique.

Tu es en possession de :

- + Diplôme de niveau bachelier minimum (ou équivalent par expérience), permis de conduire B et bonne maîtrise du français.

Intéressé(e) ?

Envoyez votre CV et une courte lettre de motivation.
 Ruud de Vries | +31 (0)77 - 35 86 789 | pz@kisamen.com